

撤 去 取 壊 し

記 号 説 明 表					1 / 23
工種	記 号	名 称	記 号 説 明	摘要	
擁壁工	Rw-PL-h-L	プレキャストL型擁壁	PL : プレキャストL型 h:高さ L:延長		
のり面工	Rw-Cb (W) -h-L	ブロック積擁壁	Cb : ブロック積 (W) : 練		
	MS (t) A	モルタル吹付	h:高さ L:延長 t:厚さ A:面積		
用排水溝	Ds-Pu-a-b-L	プレキャストコンクリートU型側溝	a:幅 b:深さ L:延長 ^:ふた付		
	Ds-U^ (GS2) -a-b-L	ふた(グレーチング)付現場打コンクリート側溝	(GS2) : グレーチングショートタイプ	(用) 118	
	Ds-PuL (SA1) -a-b-L	プレキャストコンクリートU型側溝(埼玉県型)	(SA1) : 埼玉県型縦断用		
	Ds-PuL^ (SA1) -a-b-L	プレキャストコンクリートU型側溝(埼玉県型)	(SA2) : 埼玉県型横断用		
	Ds-PuL^ (SA2) -a-b-L	プレキャストコンクリートU型側溝(埼玉県型)			
用排水管	P (H) -2-φD-L	遠心力鉄筋コンクリート管(半溝型A型基礎)	2 : 2種管 φD : 管径		
	Ds-P-Bx-a-b-L	プレキャストボックスカルバート	L : 延長		
	P (VP) -φD-L	V P 管	(Vp) : V P 管		
集水ます	Dc^ (D) -a-b-c	(落し)ふた付集水ます	a : 幅 b : 幅	(用) 303	
	Dc^ (G) -a-b-c	(グレーチング)ふた付集水ます	c : 深さ		
			(D) : コンクリートふた		
			(G) : グレーチングふた		
舗装工	Fr-Rd (As) -A	側道舗装	A : 面積 L : 延長		
	RL-Rd (As) -A	付替道路舗装			
	AP-Rd (As) -A	取付道路舗装			
縁石工	P. C. C-B-L	歩車道境界ブロック	B : 歩車道境界ブロックB L : 延長		

工種	記 号	名 称	記 号 説 明	摘要
交通安全・管理	Gr-A-4E-L	ガードレール(A種 土工区間 支柱間隔4m)	L : 延長	(防) 1)-1
	Gr-C-4E-L	ガードレール(C種 土工区間 支柱間隔4m)		(防) 1)-8
	Gp-Cp-2E-L	ガードパイプ(C種 土工区間 支柱間隔2m)		
	FENCE-A-L	立入防止柵(一般型非積雪地用)		(立) 2
	FENCE-B-L	転落防止柵		

(用) : 用排水構造物標準設計図集
(防) : 防護柵標準設計図集
(立) : 立入防止柵標準設計図集

首都圏中央連絡自動車道 狭山パーキングエリア拡張工事				
図面の種類	撤去取壊し 記 号 説 明 表			
縮 尺	-	図面番号	/	
設計会社名	株式会社 横浜コンサルティングセンター			
施工会社名				
事務所名	東日本高速道路株式会社 関東支社 さいたま工 事 務 所			

構造物等取壊し工 平面図 (1) S=1:1,250

狭山PA(内回り)

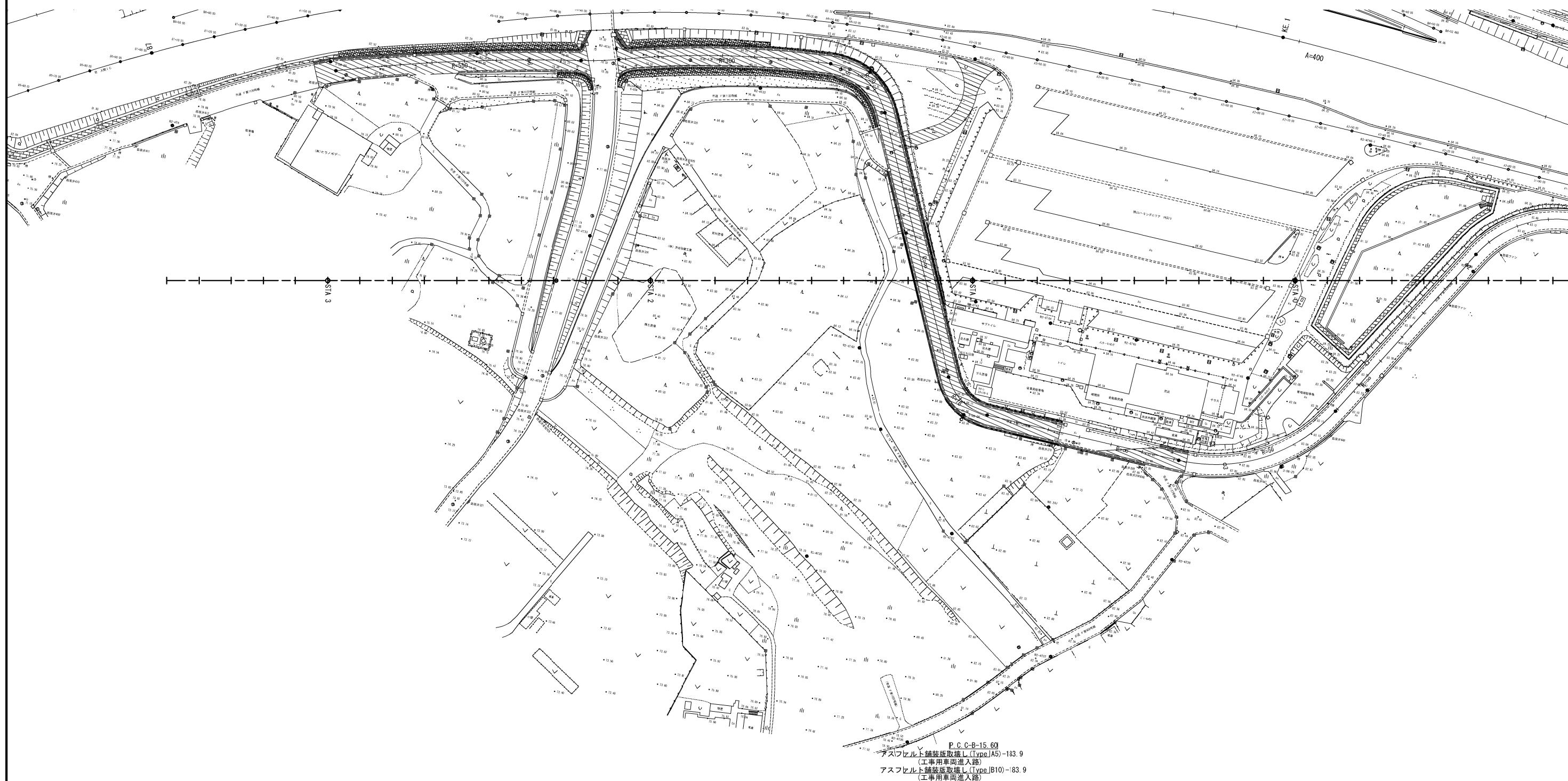
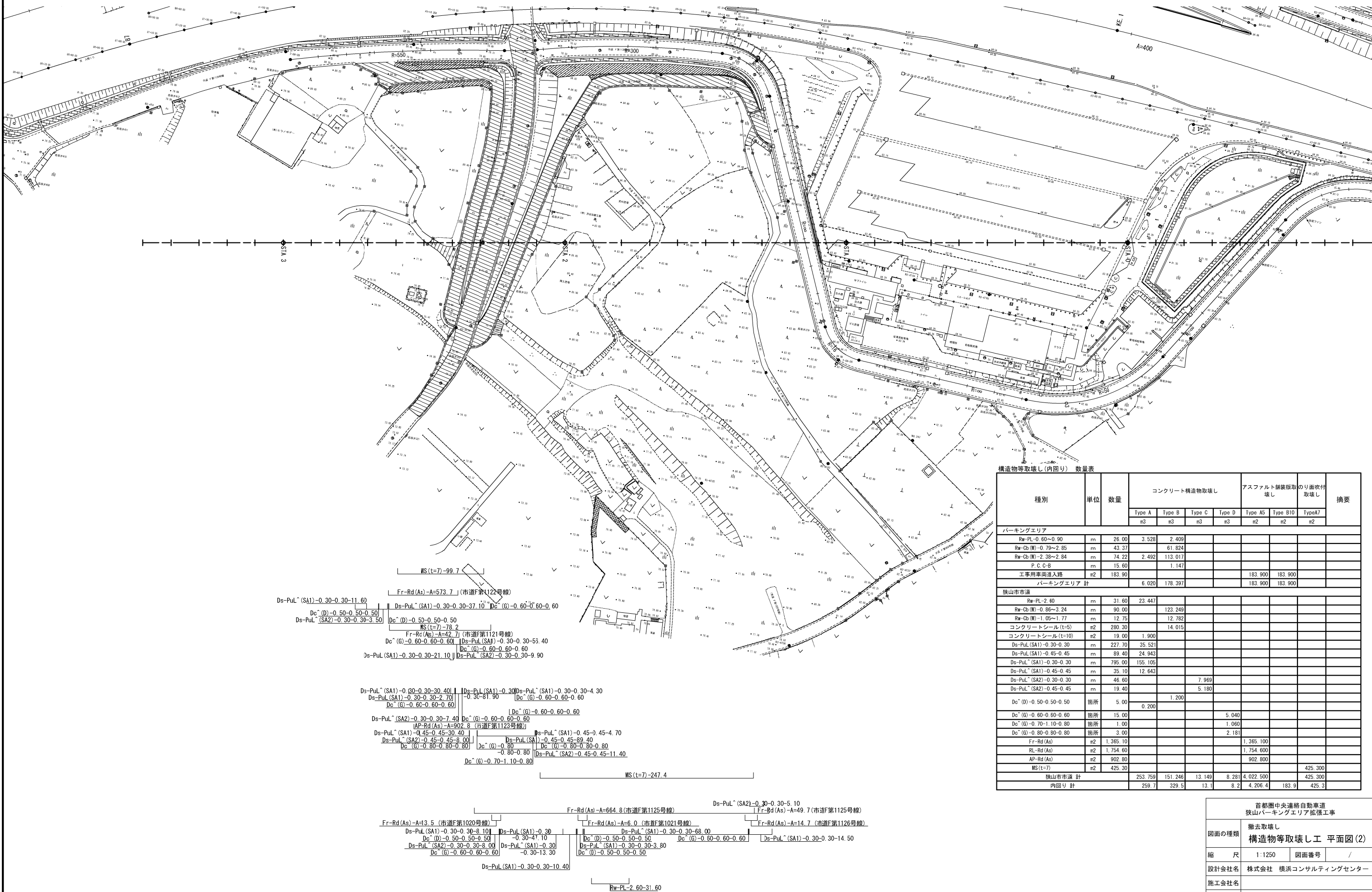


Figure 1: Comparison of the results of the analysis of the seismic response of the bridge. The figure shows four cross-sections of the bridge deck, labeled (a) through (d). Each cross-section displays the distribution of seismic response parameters, including the maximum and minimum values of the seismic response, the maximum and minimum values of the seismic response, and the maximum and minimum values of the seismic response. The parameters are plotted against the cross-section of the bridge deck, showing the distribution of the seismic response parameters. The parameters are: (a) Maximum and minimum values of the seismic response, (b) Maximum and minimum values of the seismic response, (c) Maximum and minimum values of the seismic response, and (d) Maximum and minimum values of the seismic response.

	首都圏中央連絡自動車道 狹山バークینگエリア拡張工事		
図面の種類	撤去取壊し 構造物等取壊し工 平面図(1)		
縮 尺	1:1250	図面番号	/
設計会社名	株式会社 横浜コンサルティングセンター		
施工会社名			
事務所名	東日本高速道路株式会社 関東支社 さいたま工事事務所		

構造物等取壊し工 平面図 (2) S=1:1,250

狭山PA(内回り)

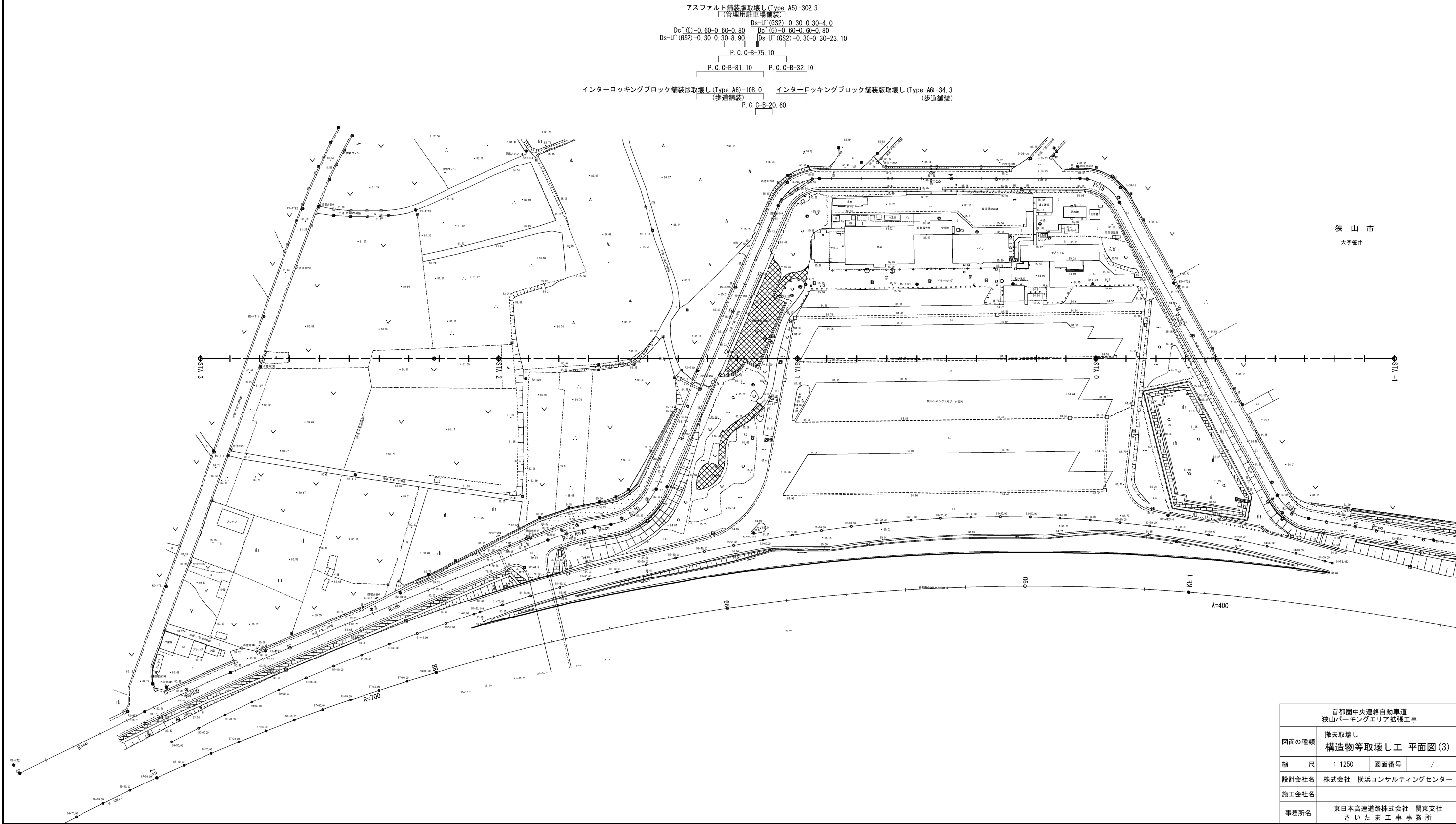


構造物等取壊し(内回り) 数量表										
種別	単位	数量	コンクリート構造物取壊し				アスファルト舗装版取壊し		のり面交付壊し	摘要
			Type A	Type B	Type C	Type D	Type A5	Type B10		
			m3	m3	m3	m3	m2	m2		
パーキングエリア										
Rw-PL-0.60~0.90	m	26.00	3.528	2.409						
Rw-Cb(W)-0.79~2.85	m	43.37		61.824						
Rw-Cb(W)-2.38~2.84	m	74.22	2.492	113.017						
P.C.C-B	m	15.60		1.147						
工事用車両進入路	m2	183.90					183.900	183.900		
パーキングエリア 計			6.020	178.397			183.900	183.900		
狭山市市道										
Rw-PL-2.60	m	31.60	23.447							
Rw-Cb(W)-0.86~3.24	m	90.00		123.249						
Rw-Cb(W)-1.05~1.77	m	12.75		12.782						
コンクリートシール(t=5)	m2	280.30		14.015						
コンクリートシール(t=10)	m2	19.00	1.900							
Ds-PuL(SA1)-0.30-0.30	m	227.70	35.521							
Ds-PuL(SA1)-0.45-0.45	m	89.40	24.943							
Ds-PuL(SA1)-0.30-0.30	m	795.00	155.105							
Ds-PuL(SA1)-0.45-0.45	m	35.10	12.643							
Ds-PuL(SA2)-0.30-0.30	m	46.60		7.969						
Ds-PuL(SA2)-0.45-0.45	m	19.40		5.180						
Dc(D)-0.50-0.50-0.50	箇所	5.00		1.200						
			0.200							
Dc(G)-0.60-0.60-0.60	箇所	15.00				5.040				
Dc(G)-0.70-1.10-0.80	箇所	1.00				1.060				
Dc(G)-0.80-0.80-0.80	箇所	3.00				2.181				
Frr-Rd(As)	m2	1,365.10					1,365.100			
RL-Rd(As)	m2	1,754.60					1,754.600			
AP-Rd(As)	m2	902.80					902.800			
MS(t=7)	m2	425.30							425.300	
狭山市市道 計			253.759	151.246	13.149	8.281	4,022.500		425.300	
内回り 計			259.7	329.5	13.1	8.2	4,206.4	183.9		425.3

首都圏中央連絡自動車道 狭山パーキングエリア拡張工事			
図面の種類	撤去取壊し 構造物等取壊し工 平面図 (2)		
縮 尺	1:1250	図面番号	/
設計会社名	株式会社 横浜コンサルティングセンター		
施工会社名			
事務所名	東日本高速道路株式会社 関東支社 さいたま工事事務所		

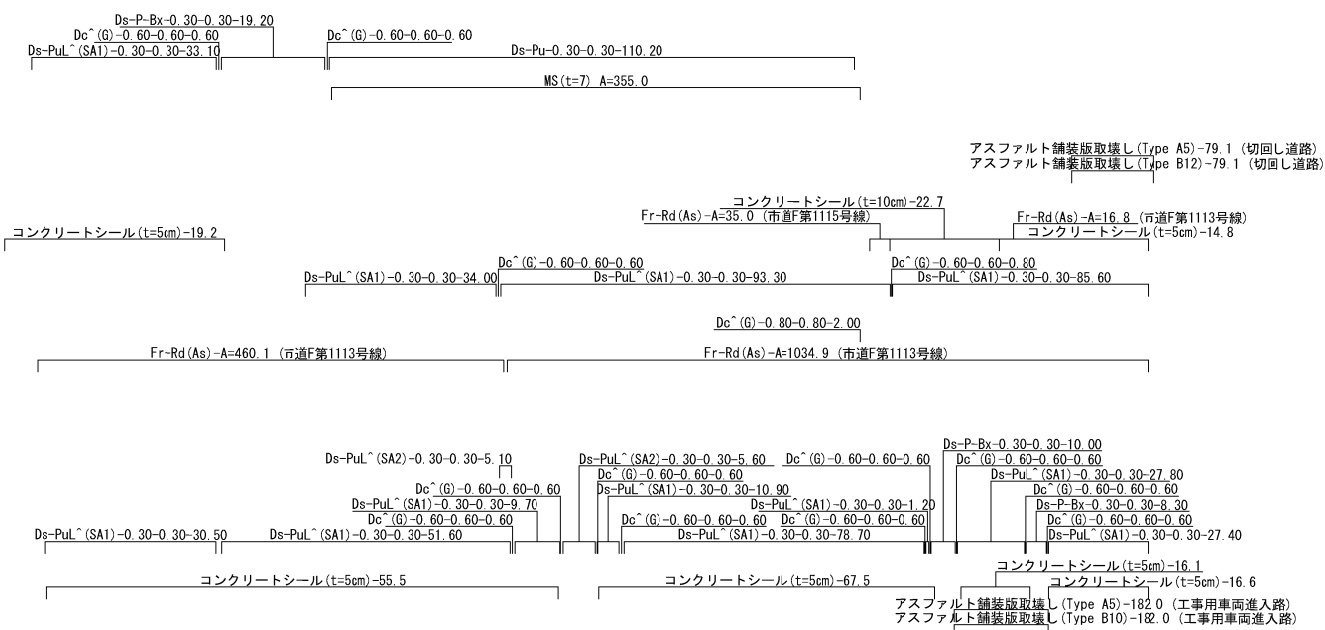
構造物等取壊し工 平面図 (3) S=1:1,250

狭山PA(外回り)

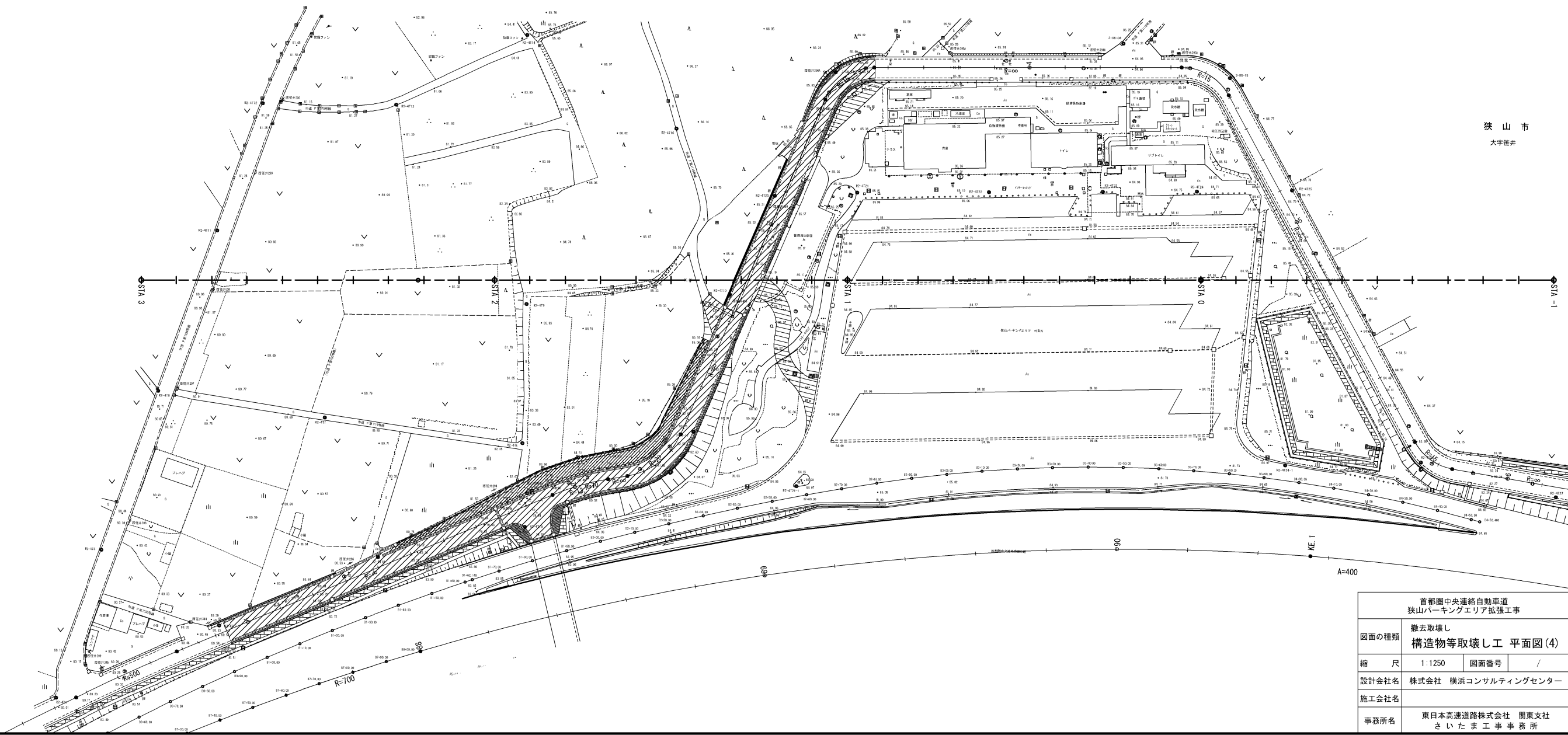


構造物等取壊し工 平面図 (4) S=1:1,250

狭山PA(外回り)



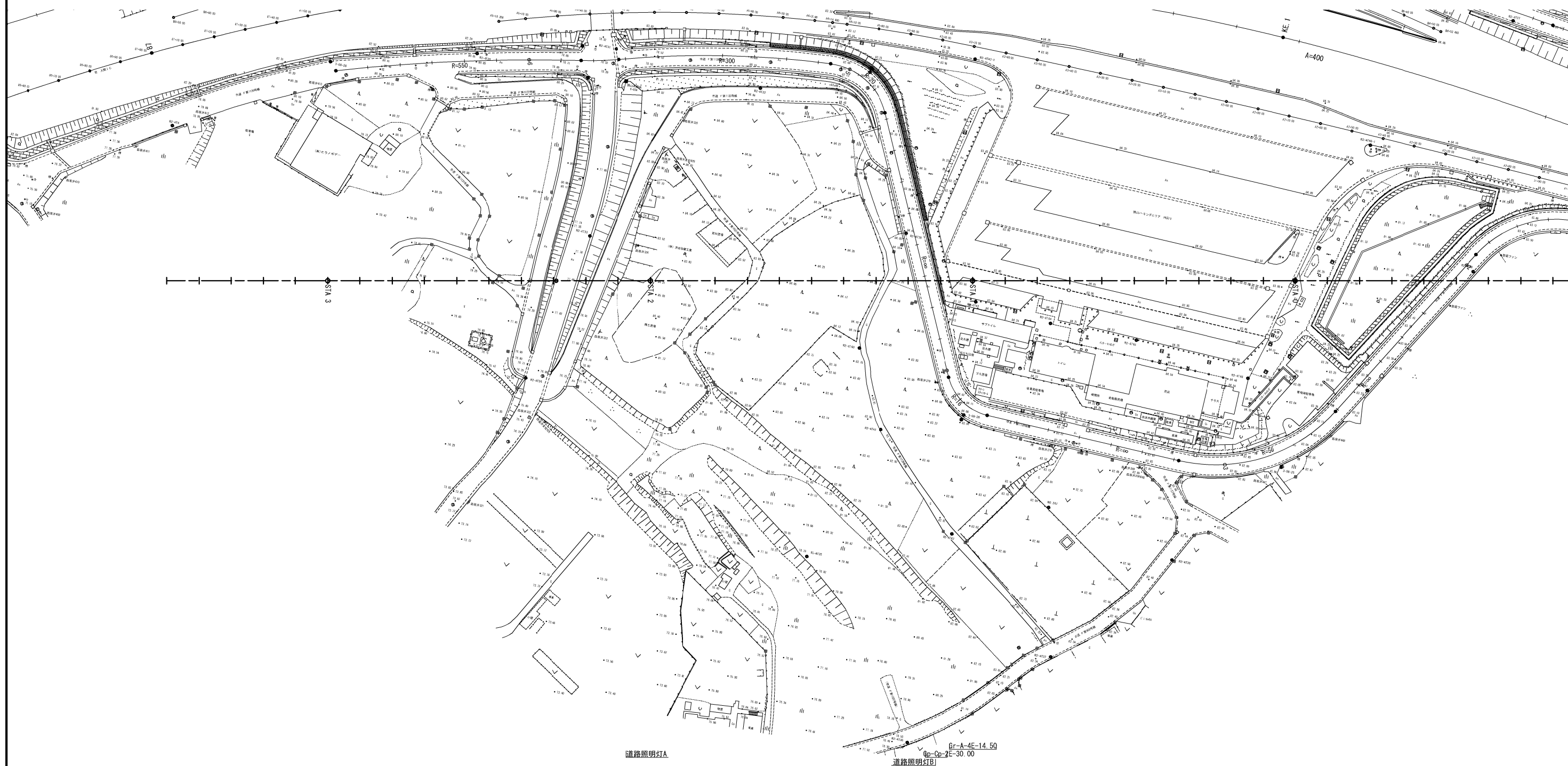
構造物等取壊し(外回り) 数量表												
種別	単位	数量	コンクリート構造物取壊し				アスファルト舗装版取壊し			インターフェイス 舗装版取壊し	のり面吹付 取壊し	摘要
			Type A	Type B	Type C	Type D	Type A5	Type B10	Type B12	TypeA6	TypeA7	
			m3	m3	m3	m3	m2	m2	m2	m2	m2	
狭山パーキングエリア												
P.C.C-B	m	208.90		15.354								
Ds-U'(GS2)-0.30-0.30	m	36.00			6.696							
Dc'(G)-0.60-0.60-0.80	箇所	2.00				0.852						
管理用駐車場舗装	m2	302.30					302.300					
工事用車両進入路	m2	182.00					182.000	182.000				
切回し道路	m2	79.10					79.100		79.100			
歩道舗装	m2	142.30						142.300		142.300		
パーキングエリア 計				15.354	6.696	0.852	563.400	324.300	79.100	142.300		
狭山市市道												
コンクリートシール(t=5)	m2	189.70		9.485								
コンクリートシール(t=10)	m2	22.70		2.270								
Ds-Pu-0.30-0.30	m	10.20	6.061									
Ds-P-Bx-0.30-0.30	m	37.50	6.188									
				2.625								
Ds-PuL'(SA1)-0.30-0.30	m	483.80	94.389									
Ds-PuL'(SA2)-0.30-0.30	m	0.70		1.830								
Dc'(G)-0.60-0.60-0.60	箇所	2.00				4.032						
Dc'(G)-0.60-0.60-0.80	箇所	1.00				0.426						
Dc'(G)-0.80-0.80-2.00	箇所	1.00				1.796						
Fr-Rd(As)	m2	1,546.80					1,546.800					
MS(t=7)	m2	355.00									355.000	
狭山市市道 計			108.908	12.110	1.830	6.254	1,546.800				355.000	
外回り 計			108.9	27.4	8.4	7.0	2,110.2	324.3	79.1	142.3	355.0	



首都圏中央連絡自動車道 狭山パーキングエリア拡張工事	
図面の種類	撤去取壊し 構造物等取壊し工 平面図 (4)
縮 尺	1:1250 図面番号 /
設計会社名	株式会社 横浜コンサルティングセンター
施工会社名	
事務所名	東日本高速道路株式会社 関東支社 さいたま工事事務所

撤去工 平面図 (1) S=1:1, 250

狭山PA(内回り)



道路照明灯A

カルバート番号板

立入禁止板

立入禁止板

立入禁止板 立入禁止板 立入禁止板

FENCE-A-127.00
防草シートA-125.6

道路反射鏡A

線形誘導標A N=8

導標A N=9
-4E-33.00

道路反射鏡A

Gr-C-4E-25.00

	視線誘導標A N=2
	視線誘導標A N=3

線形誘導標A N=6

道路標識A

道路反射鏡B

追路反射鏡B

道路標識A (TypeC)

道路標識A
(TypeG)

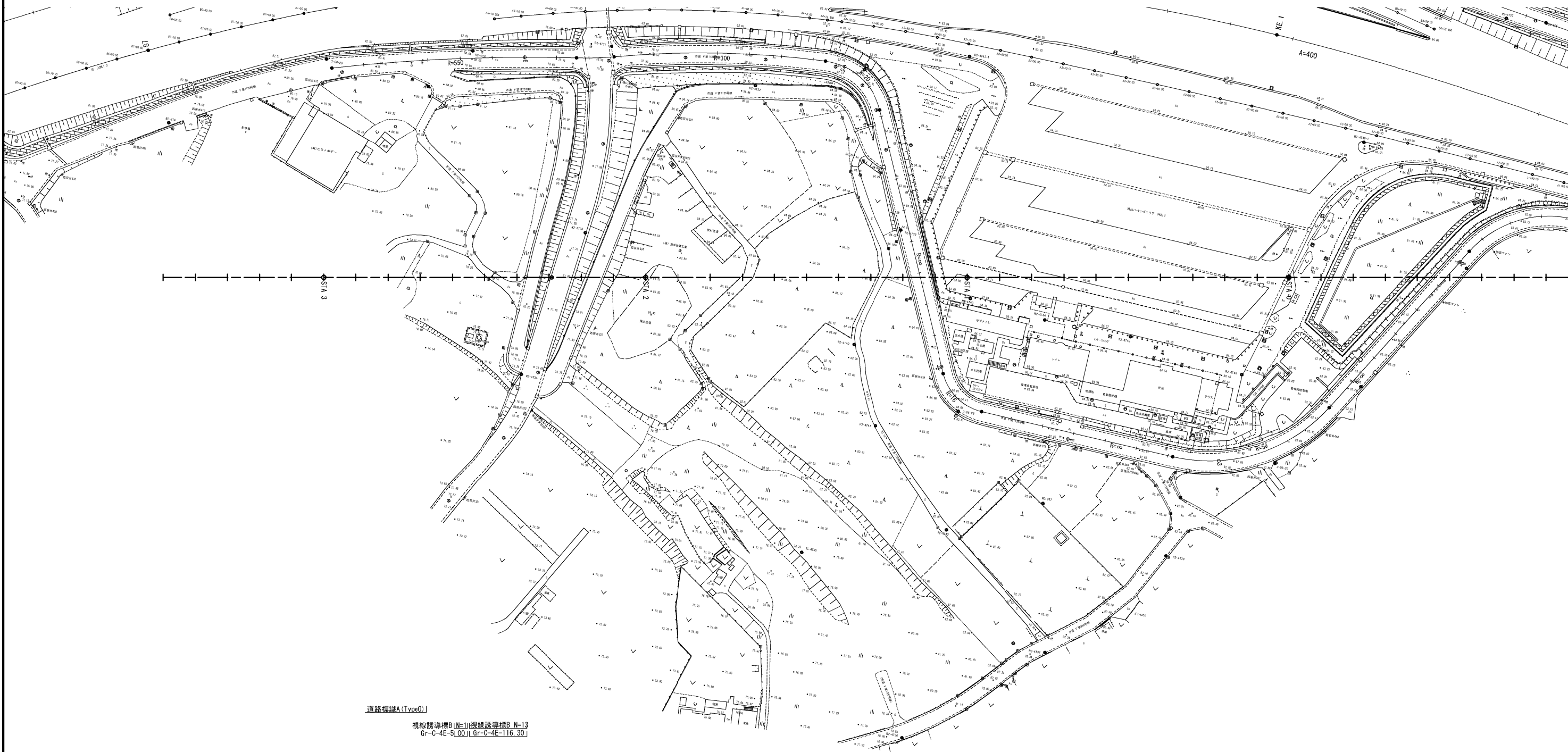
道路標識A

道路標識A (TypeA)

首都圏中央連絡自動車道 狹山バークینگエリア拡張工事			
図面の種類	撤去取壊し 撤去工 平面図(Ⅰ)		
縮 尺	1:1250	図面番号	/
設計会社名	株式会社 横浜コンサルティングセンター		
施工会社名			
事務所名	東日本高速道路株式会社 関東支社 さいたま工事事務所		

撤去工 平面図 (2) S=1:1,250

狭山PA(内回り)



道路標識A(TypeG)
視線誘導標B(N=11) 視線誘導標B N=13
Gr-C-4E-9L.00J Gr-C-4E-116.30J

道路標識A
(TypeB) 道路標識A
(TypeE) 道路標識A(TypeG)

LH(VP)-φ0.25-10.20

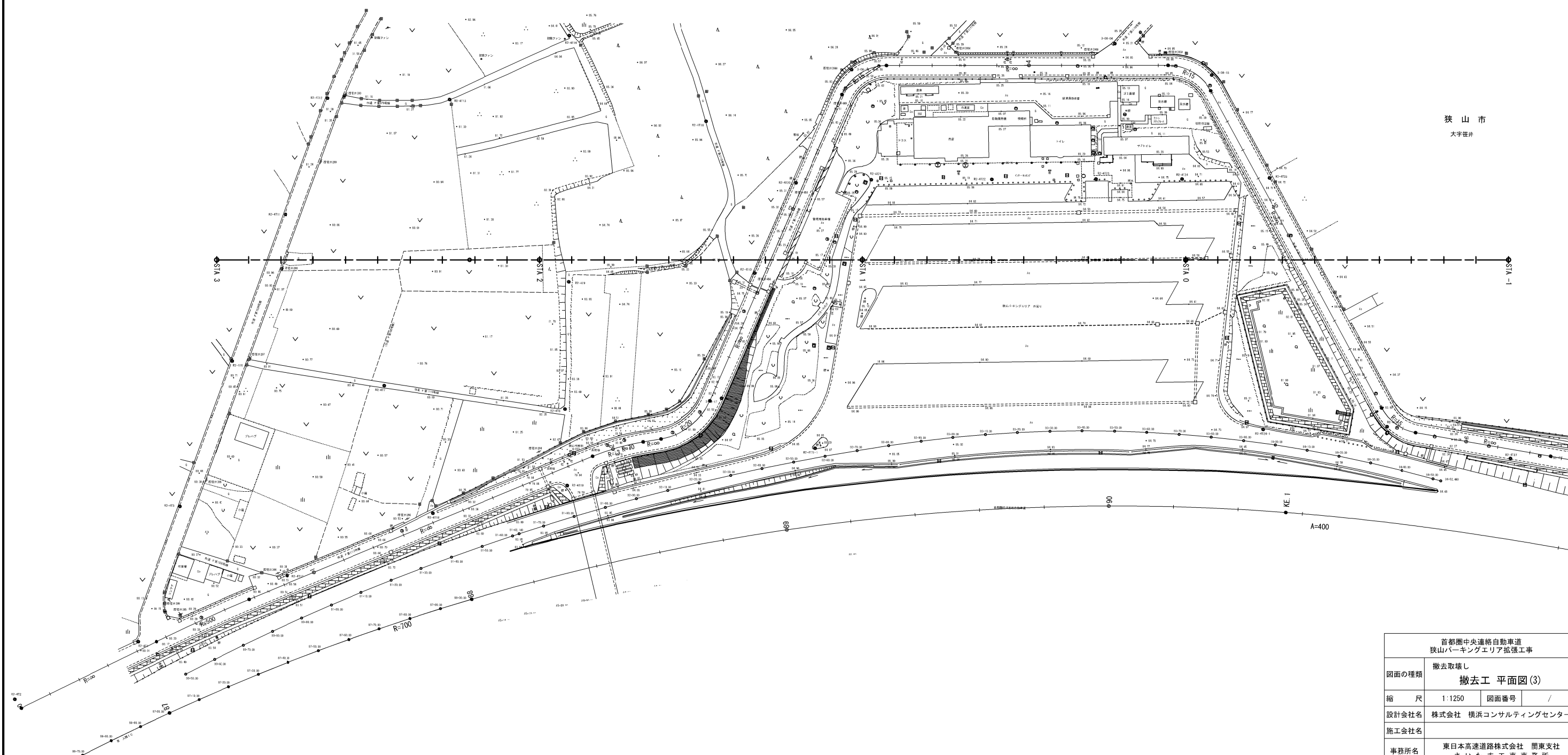
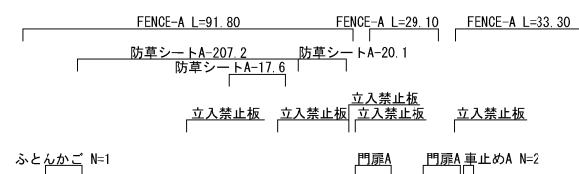
道路照明灯B

視線誘導標B N=9 Gr-C-4E-94.70
視線誘導標B N=9 Gr-C-4E-71.80
道路標識A 線形誘導標A N=2
(TypeG) Gr-C-4E-4.00
道路標識A
(TypeB)

首都圏中央連絡自動車道 狭山パーキングエリア拡張工事			
図面の種類	撤去取壊し 撤去工 平面図 (2)		
縮 尺	1:1250	図面番号	/
設計会社名	株式会社 横浜コンサルティングセンター		
施工会社名			
事務所名	東日本高速道路株式会社 関東支社 さいたま工務事務所		

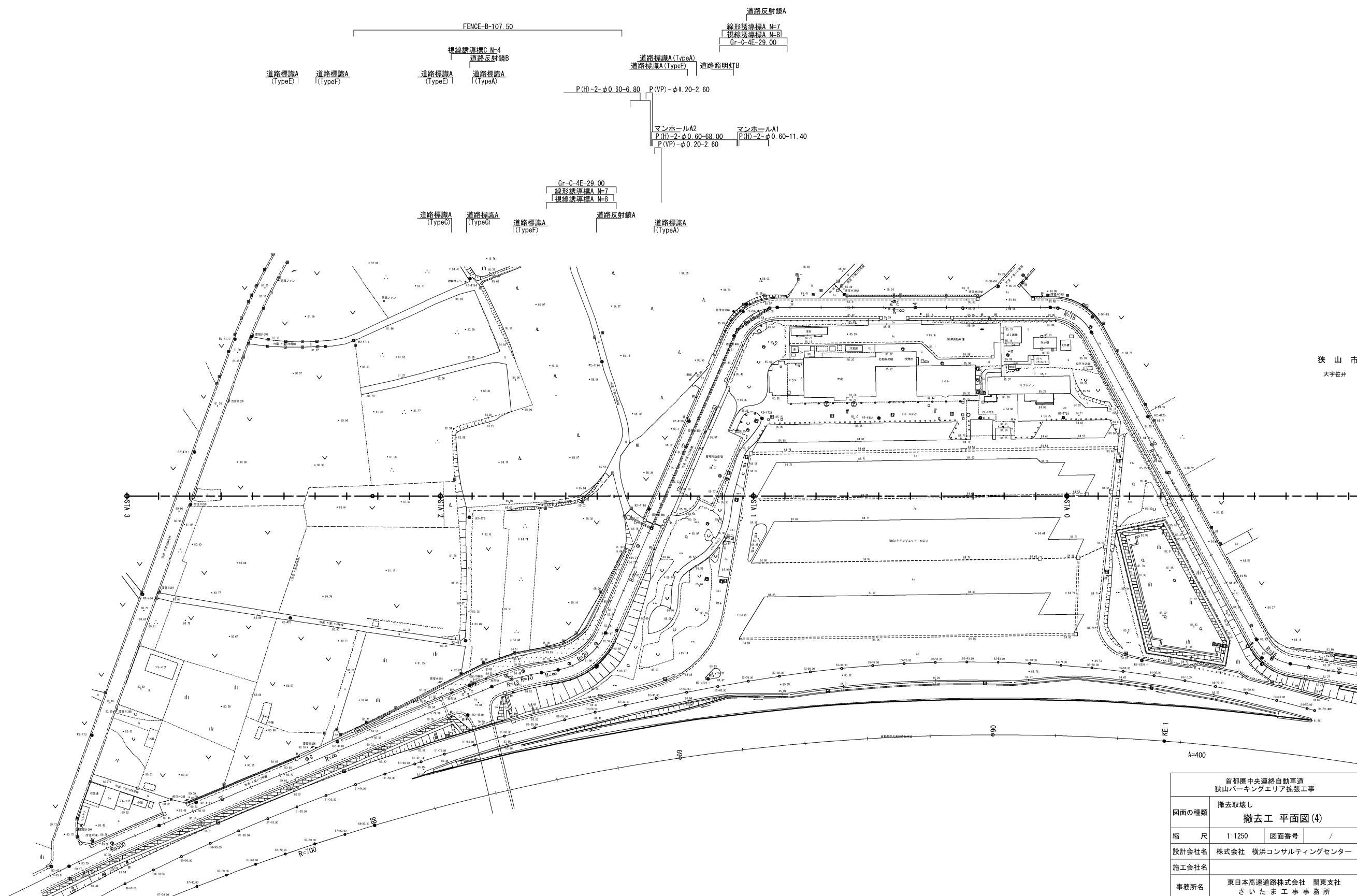
撤去工 平面図 (3) S=1:1, 250

狭山PA(外回り)



首都圏中央連絡自動車道 狹山バークンゲリア拡張工事			
図面の種類	撤去取壊し		
	撤去工 平面図 (3)		
縮 尺	1:1250	図面番号	/
設計会社名	株式会社 横浜コンサルティングセンター		
施工会社名			
事務所名	東日本高速道路株式会社 関東支社 さいたま工事事務所		

撤去工 平面図 (4) S=1:1,250
狭山PA(外回り)



狭山市
大字菅井

首都圏中央連絡自動車道 狭山パーキングエリア拡張工事	
図面の種類	撤去取壊し 撤去工 平面図 (4)
縮尺	1:1250 図面番号 /
設計会社名	株式会社 横浜コンサルティングセンター
施工会社名	
事務所名	東日本高速道路株式会社 関東支社 さいたま工事事務所

支障木撤去工平面図(1) S=1:1,250

狭山PA(内回り)

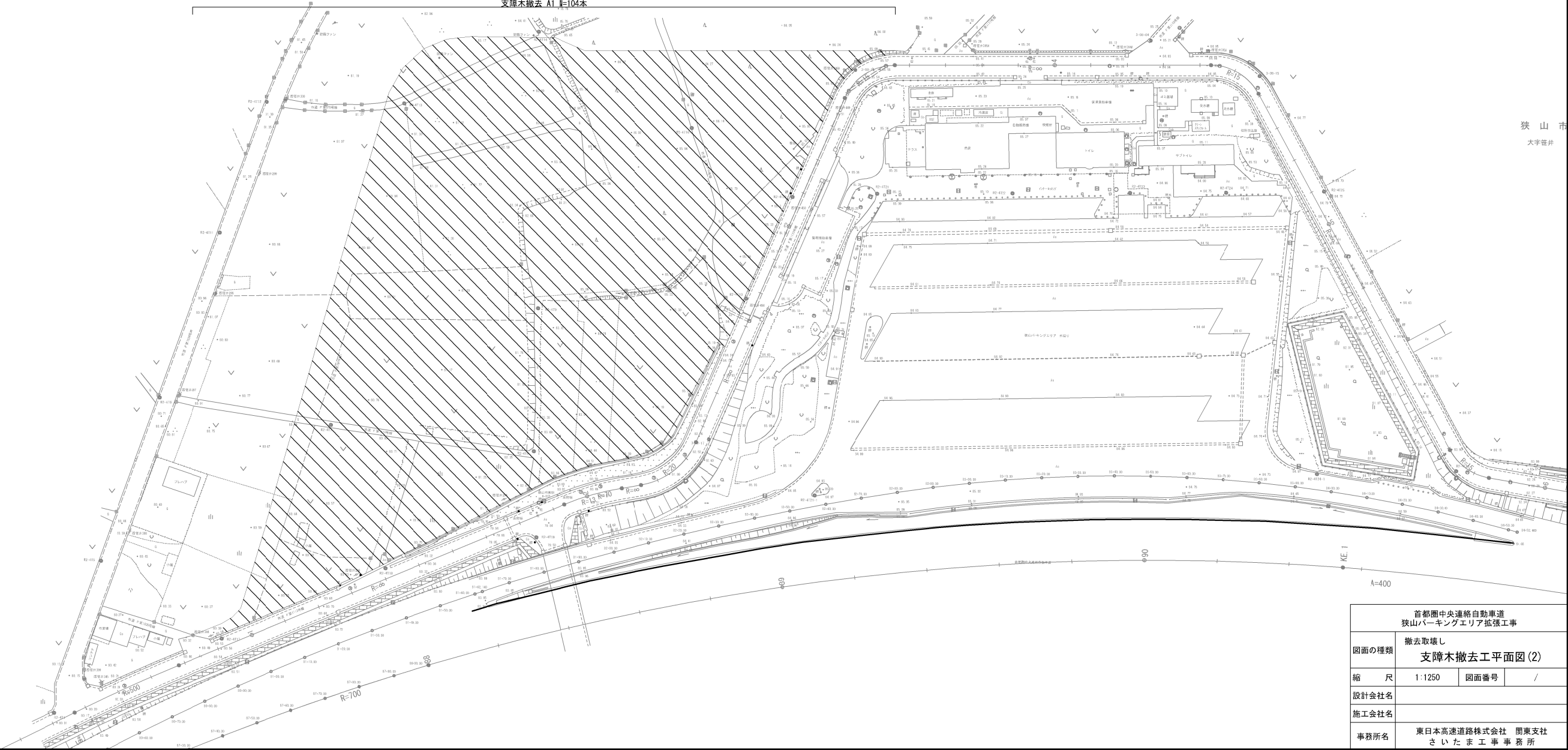


支障木撤去	A1	N=634本
支障木撤去	A2	N=251本
支障木撤去	A3	N=284本
支障木撤去	A4	N=191本
支障木撤去	A5	N=212本
支障木撤去	E1	N= 49本
支障木撤去	E2	N=203本
支障木撤去	E3	N=214本
支障木処分	A	N=264.3m3
支障木処分	B	N=117.2m3

首都圏中央連絡自動車道 狭山パーキングエリア拡張工事			
図面の種類	撤去取壊し 支障木撤去工平面図(1)		
縮 尺	1:1250	図面番号	/
設計会社名			
施工会社名			
事務所名	東日本高速道路株式会社 関東支社 さいたま工務事務所		

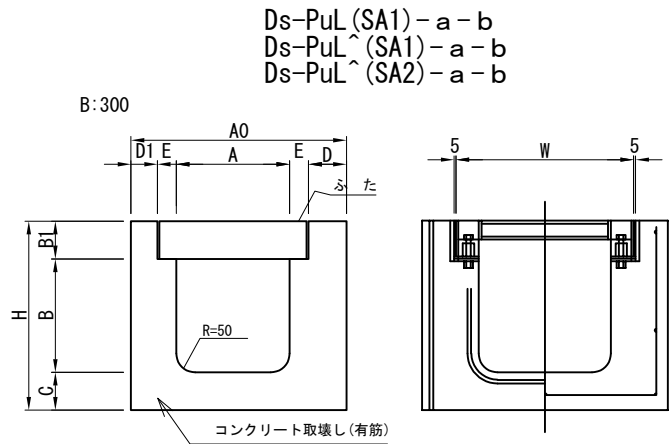
支障木撤去工平面図(2) S=1:1,250
狭山PA(外回り)

支障木処分 B N=134.8m3
支障木処分 A N=48.8m3
支障木撤去 B3 N=129本
支障木撤去 B2 N=191本
支障木撤去 B1 N= 43本
支障木撤去 A5 N= 38本
支障木撤去 A4 N= 47本
支障木撤去 A3 N= 88本
支障木撤去 A2 N= 74本
支障木撤去 A1 N=104本

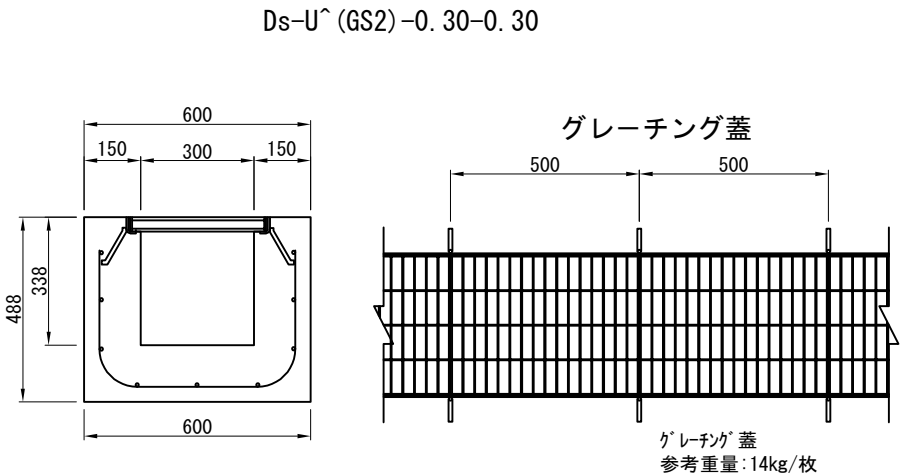


狭山市
大字笹井

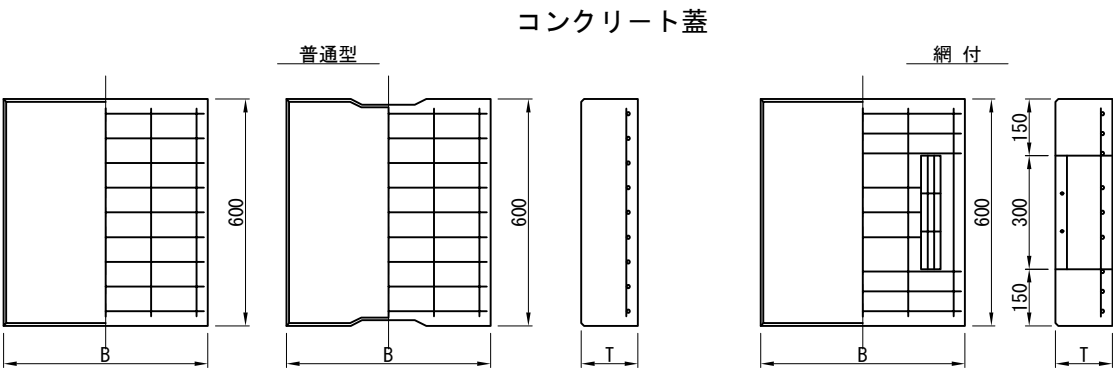
首都圏中央連絡自動車道 狭山パーキングエリア拡張工事			
図面の種類	撤去取壊し 支障木撤去工平面図(2)		
縮尺	1:1250	図面番号	/
設計会社名			
施工会社名			
事務所名	東日本高速道路株式会社 関東支社 さいたま工務事務所		



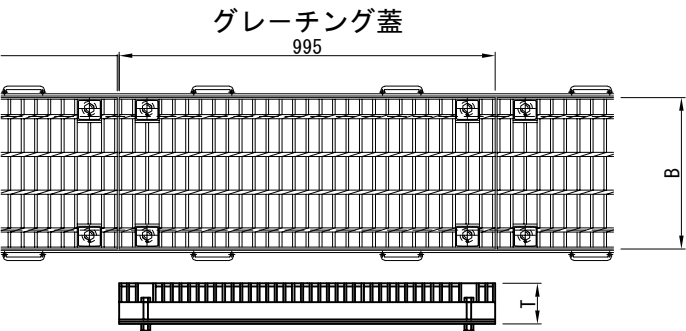
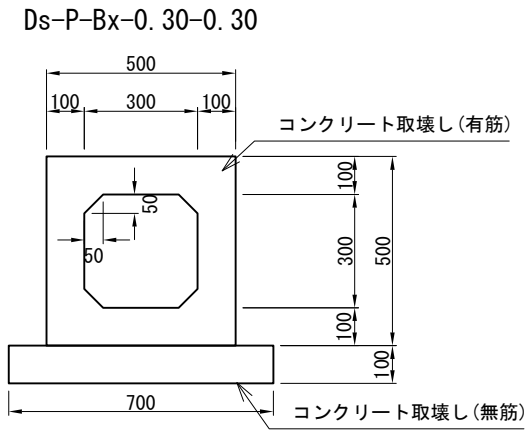
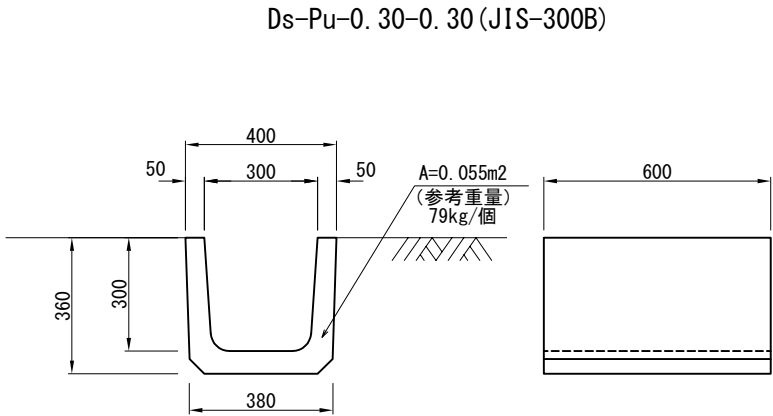
取壊し数量		材 質	寸 法										数量 m3	備 考
			A	B	A0	H	B1	C	D	D1	E	L		
コンクリート構造物 取壊し (Type A)	Ds-PuL (SA1)-0.30-0.30	有筋	300	300	570	500	100	100	100	70	50	4000	1.560	コンクリート蓋
	Ds-PuL^(SA1)-0.30-0.30													
	Ds-PuL (SA1)-0.45-0.45		450	450	750	750	150	120	80	50	50	2000	2.790	コンクリート蓋
	Ds-PuL^(SA1)-0.45-0.45													
コンクリート構造物 取壊し (Type C)	Ds-PuL^(SA2)-0.30-0.30	有筋	300	300	600	500	100	100	100	100	50	4000	1.710	グレーチング蓋
	Ds-PuL^(SA2)-0.45-0.45		450	450	750	700	100	150	95	95	55	2000	2.670	グレーチング蓋



取壊し数量		材 質	10m当り		
			数量 m3	グレーチング蓋 枚	備 考
コンクリート構造物 取壊し (Type C)	Ds-U^(GS2)-0.30-0.30	有筋	1.86	20.0	



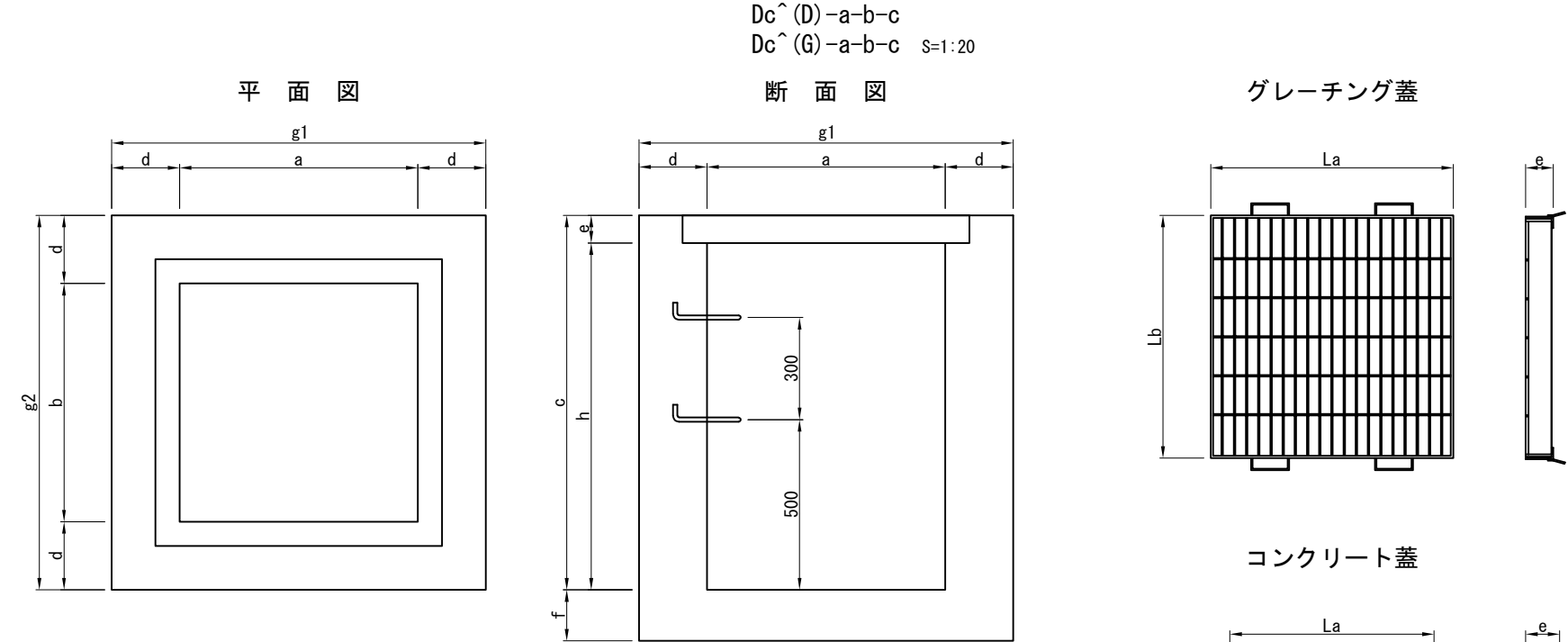
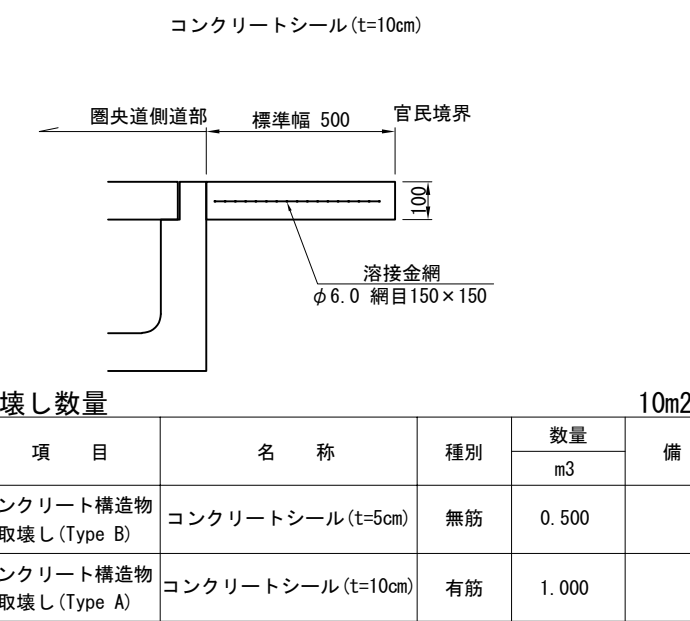
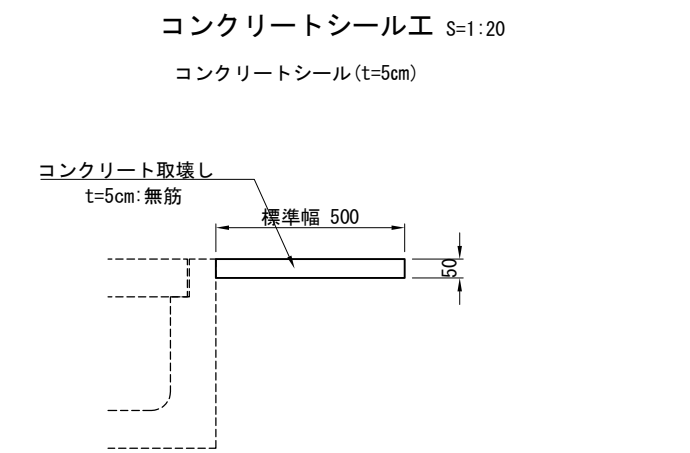
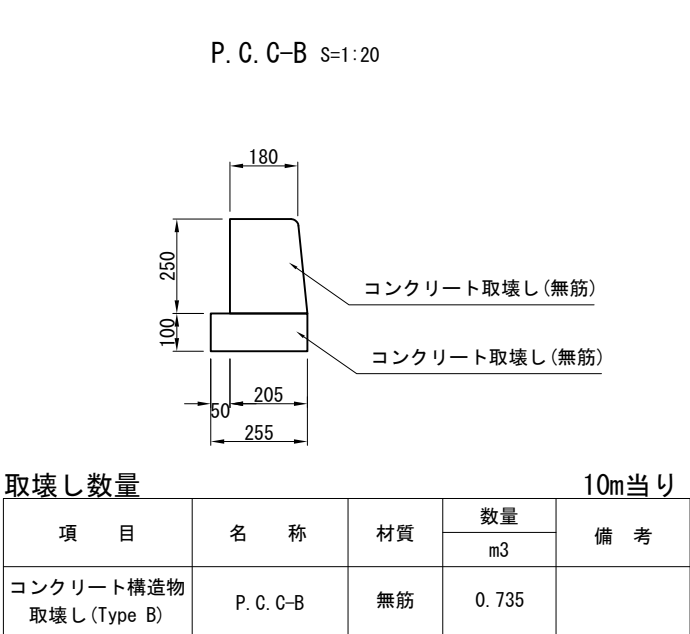
取壊し数量		材 質	寸 法			数量 m3	備 考
			B	T	L		
コンクリート構造物 取壊し (Type A)	普通型 (SA1) 300車道用	有筋	390	100	600	0.391	
	網付型 (SA1) 300車道用		390	100	600		
	普通型 (SA1) 450車道用		540	150	600	0.812	
	網付型 (SA1) 450車道用		540	150	600		



取壊し数量		名 称	寸 法			参考重量		備 考
			B	T	L	kg/枚	kg	
コンクリート構造物 取壊し (Type C)	普通型 (SA2) 300車道用		400	50	995	52.3	523	
	普通型 (SA2) 450車道用		550	75	995	74.3	743	

取壊し数量		材 質	10m当り	
			数量 m3	備 考
コンクリート構造物 取壊し (Type A)	Ds-Pu-0.30-0.30 (JIS-300B)	有筋	0.55	
コンクリート構造物 取壊し (Type A)	Ds-P-Bx-0.30-0.30	有筋	1.650	
コンクリート構造物 取壊し (Type B)		無筋	0.700	

首都圏中央連絡自動車道 狭山パーキングエリア拡張工事			
図面の種類	撤去取壊し 構造物取壊し詳細図(1)		
縮 尺	1:20	図面番号	/
設計会社名	株式会社 横浜コンサルティングセンター		
施工会社名			
事務所名	東日本高速道路株式会社 関東支社 さいたま工事事務所		



寸法表

名 称	寸 法										
	a	b	h	d	e	f	g1	g2	c	La	Lb
Dc^(D)-0.50-0.50-0.50	500	500	500	150	100	100	800	800	600	600	600
Dc^(G)-0.60-0.60-0.60	600	600	519	150	81	100	900	900	600	700	700
Dc^(G)-0.60-0.60-0.80	600	600	719	150	81	100	900	900	800	700	700
Dc^(G)-0.70-1.10-0.80	700	1100	725	225	75	150	1150	1550	800	800	1200
Dc^(G)-0.80-0.80-0.80	800	800	704	175	96	150	1200	1200	800	890	900
Dc^(G)-0.80-0.80-2.00	800	800	1904	200	96	150	1200	1200	2000	890	900

取壊し数量

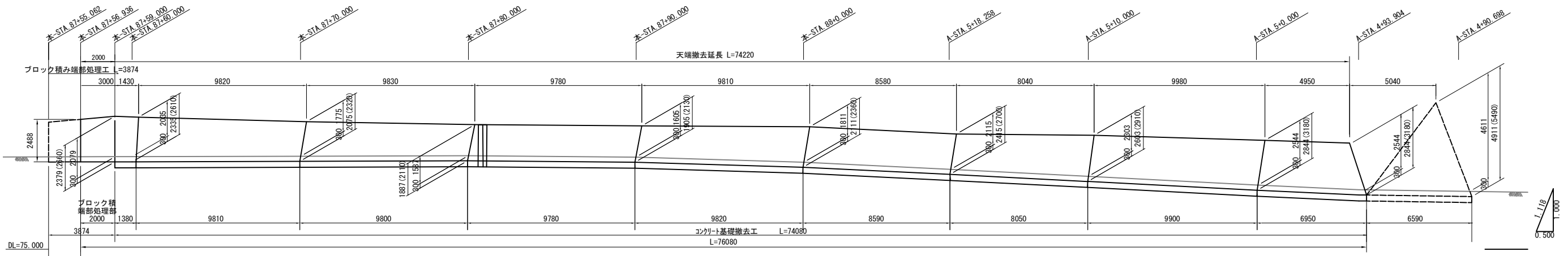
1基当り

項 目	名 称	細 別	種 別	単位	数 量	参考重量	備 考
						kg	
コンクリート構造物取壊し (Type B)	Dc^(D)-0.50-0.50-0.50	集水ます	無筋	m3	0.240		
コンクリート構造物取壊し (Type A)		コンクリート蓋	有筋	m3	0.040		
コンクリート構造物取壊し (Type D)	Dc^(G)-0.60-0.60-0.60	集水ます	無筋	m3	0.336		
		グレーチング蓋	700×700×75	枚	1	69.2	
	Dc^(G)-0.60-0.60-0.80	集水ます	無筋	m3	0.426		
		グレーチング蓋	700×700×75	枚	1	69.2	
	Dc^(G)-0.70-1.10-0.80	集水ます	無筋	m3	1.060		
		グレーチング蓋	800×600×75	枚	2	120.2	
	Dc^(G)-0.80-0.80-0.80	集水ます	無筋	m3	0.727		
		グレーチング蓋	900×890×75	枚	1	100.3	
	Dc^(G)-0.80-0.80-2.00	集水ます	有筋	m3	1.796		
		グレーチング蓋	900×890×90	枚	1	123.0	

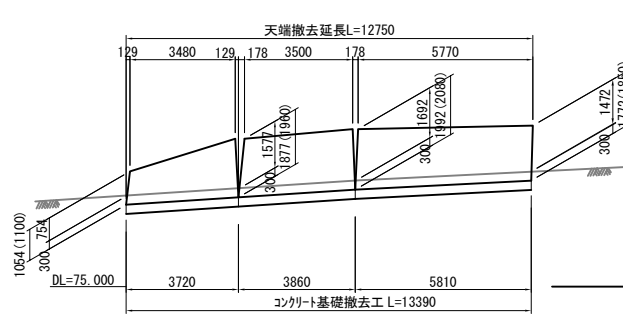
首都圏中央連絡自動車道 狭山パーキングエリア拡張工事			
図面の種類	撤去取壊し 構造物取壊し詳細図(2)		
縮 尺	1:20	図面番号	/
設計会社名	株式会社 横浜コンサルティングセンター		
施工会社名			
事務所名	東日本高速道路株式会社 関東支社 さいたま工事事務所		

構造物取壊し詳細図(3)

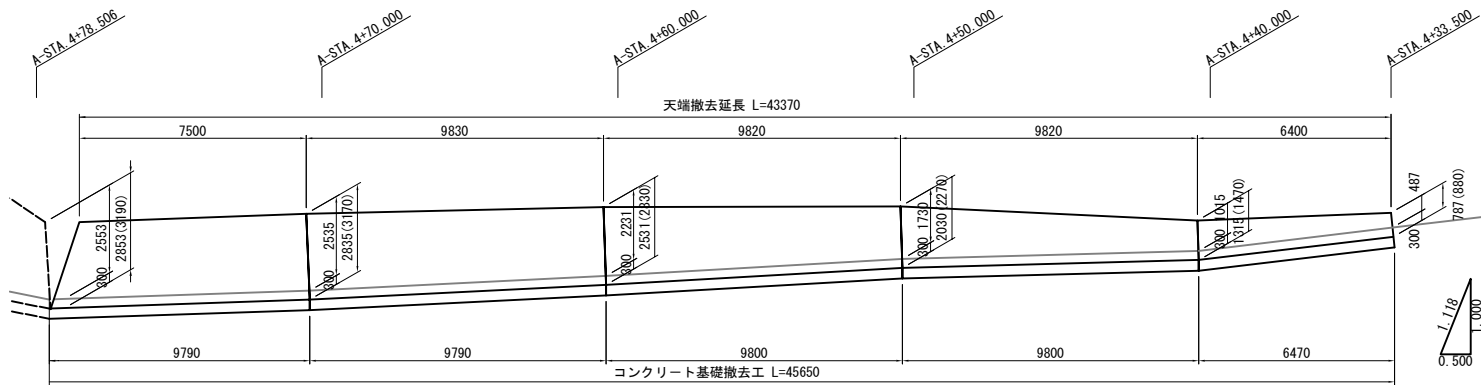
Rw-Cb(W)-2.38~2.84(盛土) S=1:250



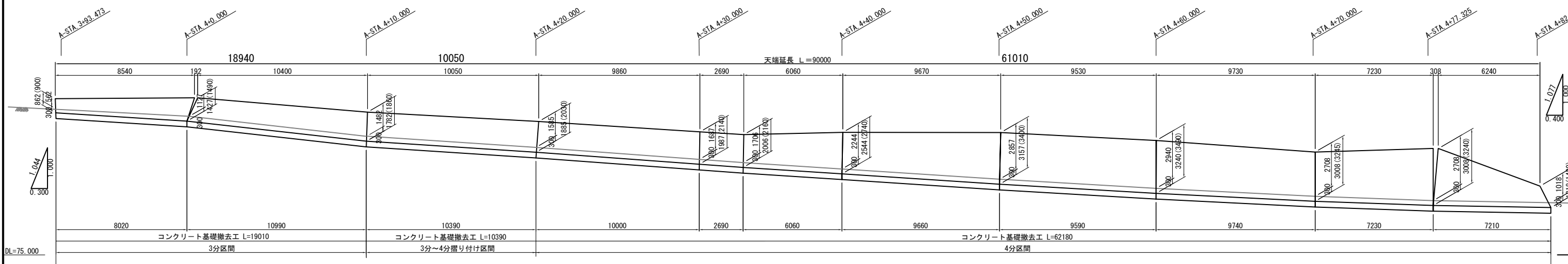
Rw-Cb(W)-1.05~1.77(切土) S=1:250



Rw-Cb(W)-0.79~2.85(盛土) S=1:250



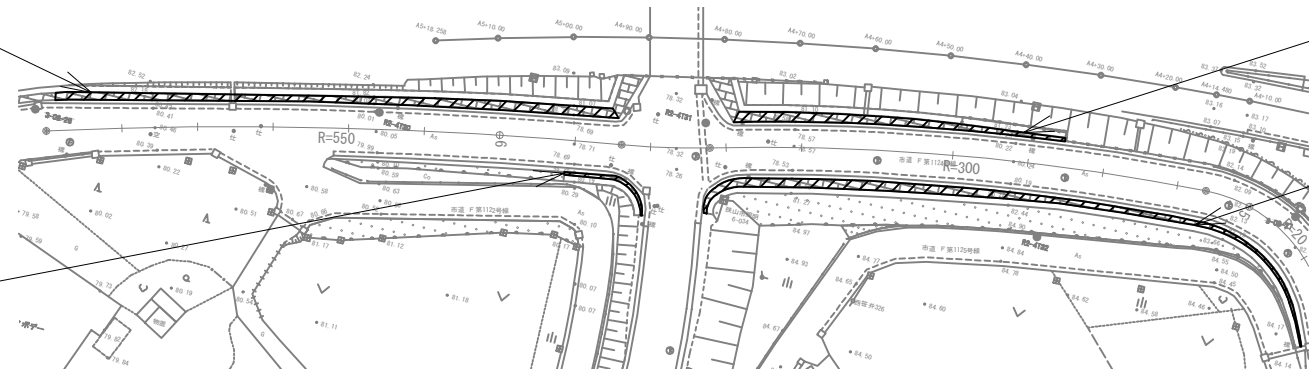
Rw-Cb(W)-0.86~3.24(切土) S=1:250



位置図 S=1:1000

Rw-Cb(W)-2.38~2.84

Rw-Cb(W)-1.05~1.77



Rw-Cb(W)-0.79~2.85

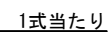
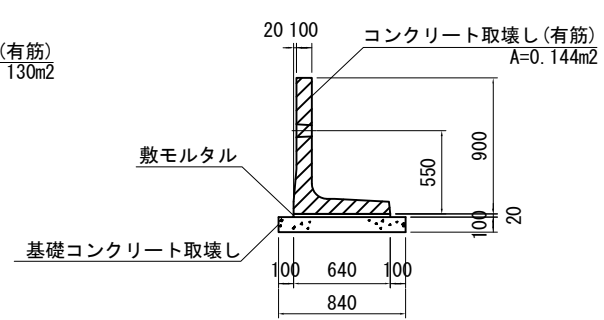
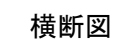
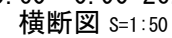
Rw-Cb(W)-0.86~3.24

取壊し数量

項目	名称	種別	数量 m3	備考
コンクリート構造物取壊し(Type B)	Rw-Cb(W)-2.38~2.84	無筋	113.017	L=71.15m
コンクリート構造物取壊し(Type A)	Rw-Cb(W)-1.05~1.77	有筋	2.492	ブロック積端部処理部 L=2.00m
コンクリート構造物取壊し(Type B)	Rw-Cb(W)-0.79~2.85	無筋	12.782	L=13.07m
コンクリート構造物取壊し(Type B)	Rw-Cb(W)-0.86~3.24	無筋	61.824	L=44.51m
コンクリート構造物取壊し(Type B)	Rw-Cb(W)-0.86~3.24	無筋	123.249	L=90.80m

首都圏中央連絡自動車道 狭山パーキングエリア拡張工事			
図面の種類	撤去取壊し	構造物取壊し詳細図(3)	
縮尺	図示	図面番号	/
設計会社名	株式会社 横浜コンサルティングセンター		
施工会社名	東日本高速道路株式会社 関東支社		
事務所名	さいたま工事事務所		

(展開図)



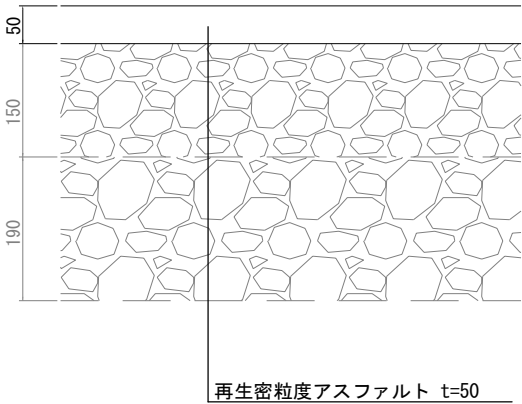
1式当たり

首都圏中央連絡自動車道 狹山パーキングエリア拡張工事			
図面の種類	撤去取壊し 構造物取壊し詳細図(4)		
縮 尺	図示	図面番号	/
設計会社名	株式会社 横浜コンサルティングセンター		
施工会社名			
事務所名	東日本高速道路株式会社 関東支社 さいたま工事事務所		

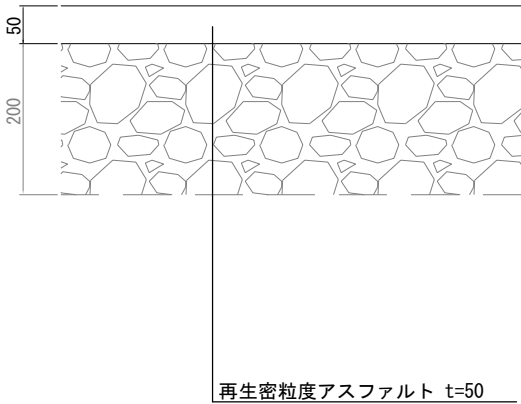
アスファルト舗装版取壊し S=1:10

狭山市市道

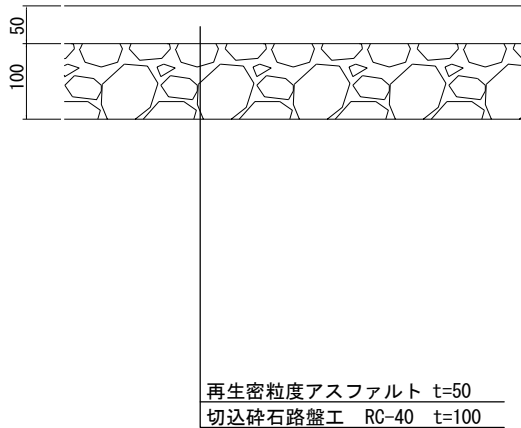
Fr-Rd(As)-A
RL-Rd(As)-A
AP-Rd(As)-A



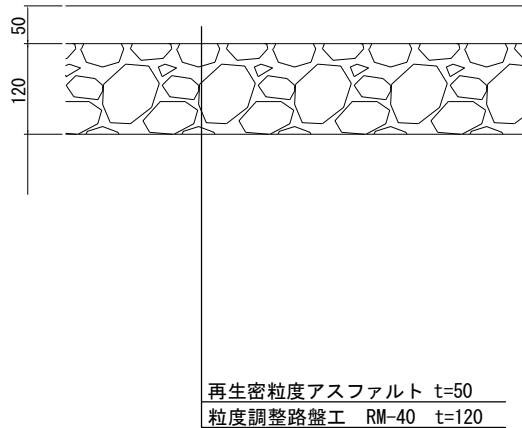
管理用駐車場



工事用車両進入路

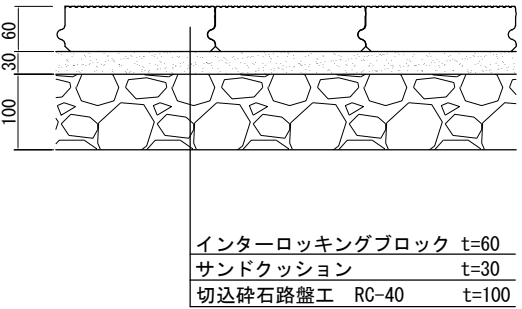


切回し道路



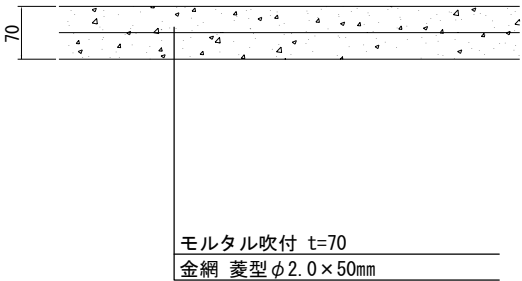
インターロッキングブロック舗装版取壊し

パーキングエリア歩道部



のり面吹付取壊し

モルタル吹付
MS(t)-A

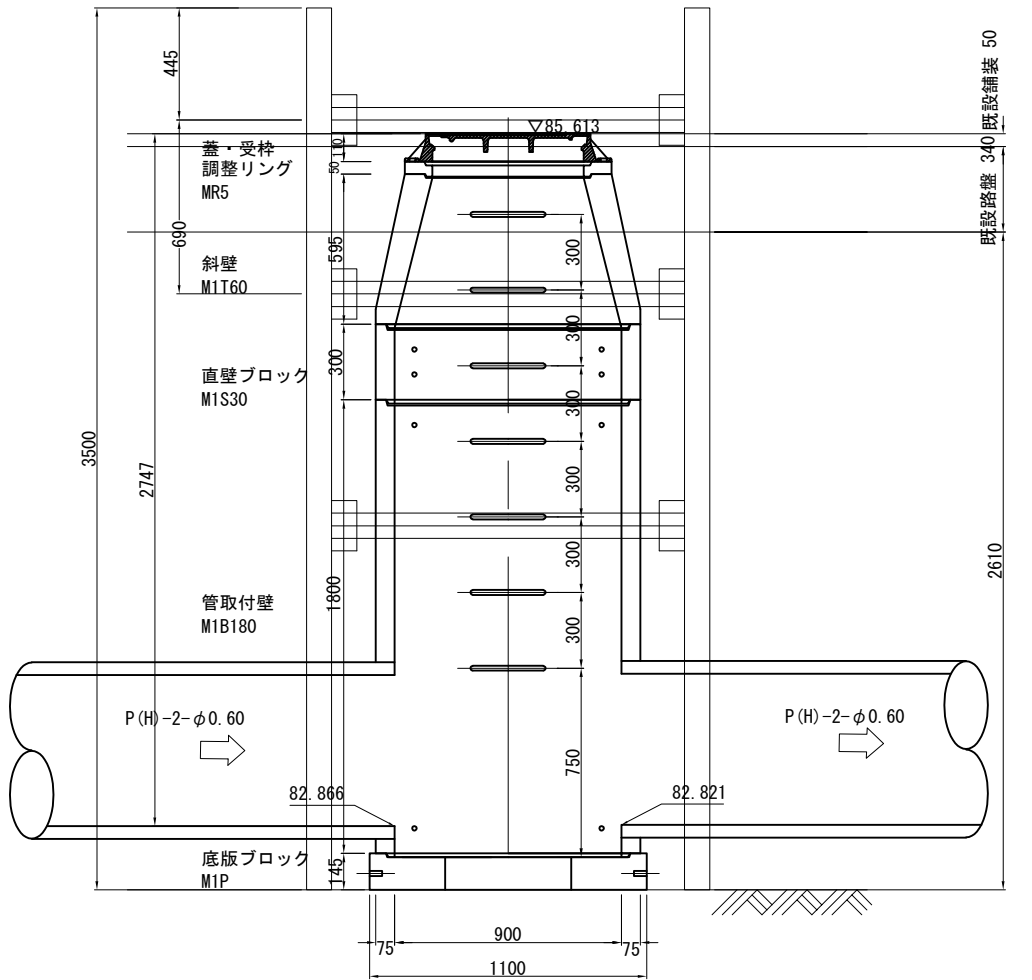


取壊し数量

項 目	単 位	狭山市道	管理用駐車場	工事用車両 進入路	切回し道路	パ-キングエリア 歩道部	合計
アスファルト舗装版取壊し (Type A5)	m2	5,569.3	302.3	365.9	79.1		6,316.6
アスファルト舗装版取壊し (Type B10)	m2			365.9		142.4	508.3
アスファルト舗装版取壊し (Type B12)	m2				79.1		79.1
インターロッキングブロック舗装版取壊し (Type A6)	m2					142.3	142.3
のり面吹付取壊し (Type A7)	m2	780.3					780.3

首都圏中央連絡自動車道 狭山パーキングエリア拡張工事			
図面の種類	撤去取壊し 構造物取壊し詳細図(5)		
	縮 尺	1:10	図面番号 /
設計会社名	株式会社 横浜コンサルティングセンター		
施工会社名			
事務所名	東日本高速道路株式会社 関東支社 さいたま工務所		

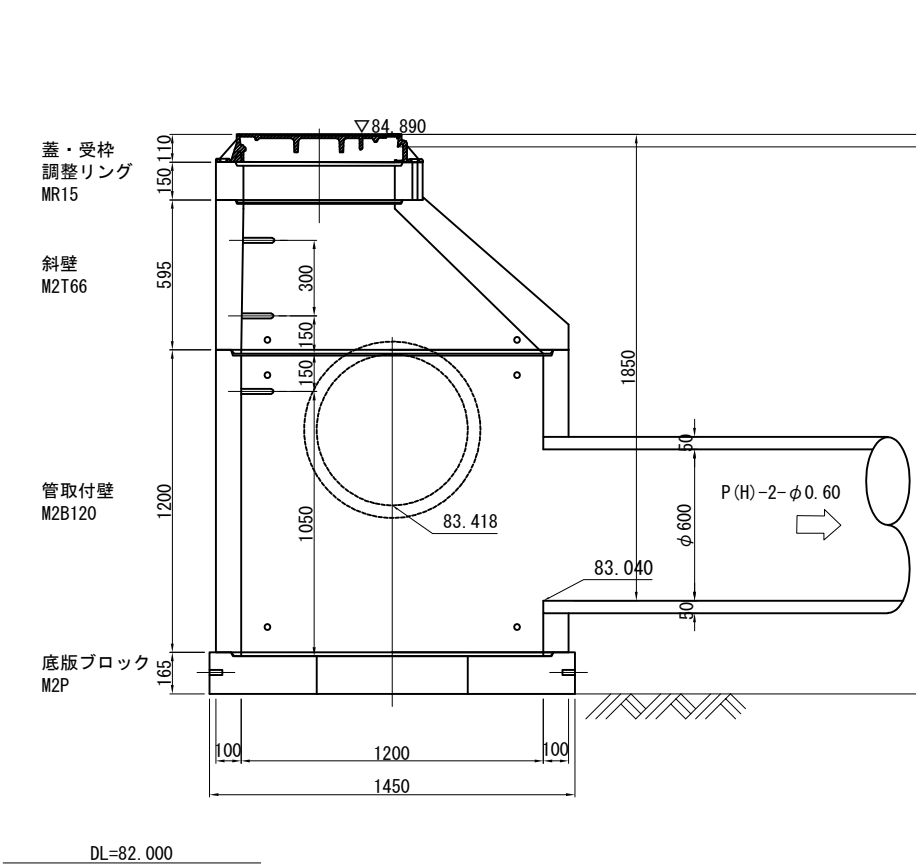
マンホール A 1



DL=82.000

P (H) - 2 - φ 0. 6 0

マンホール A 2

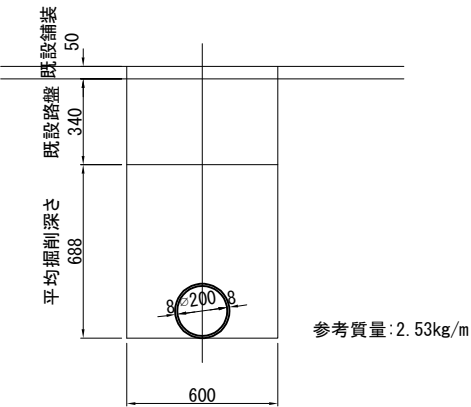


DL=82.000

材 料 表

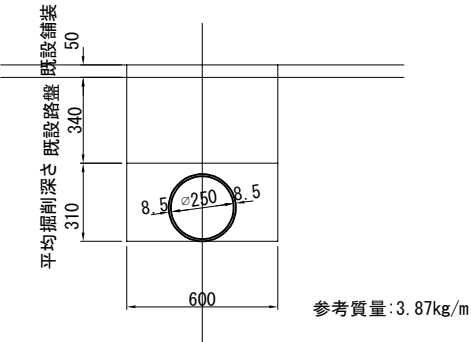
項 目	規格・寸法	掘削埋戻し 土砂 m3	たて込み 簡易土留 m2	コンクリート取壊し		マンホール蓋	
				有筋 m3	無筋 m3	枚	kg
マンホールA1	1号マンホール φ0.90 H=2.727	5.03	21.00	0.66	0.21	1.0	67.0
マンホールA2	2号マンホール φ1.20 H=1.850	26.75	—	0.89	0.47	1.0	67.0

P (VP) - φ 0. 2 0



参考質量:2.53kg/m

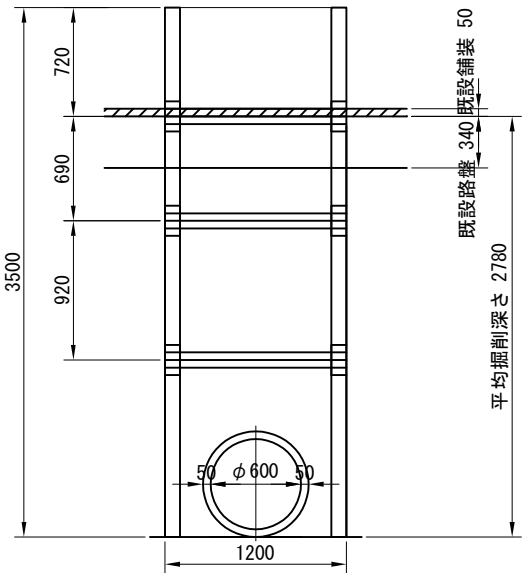
P (VP) - φ 0. 2 5



参考質量:3.87kg/m

材料表			10m当り
項 目	掘削埋戻し 土砂 m3	P (VP) - φ D m	
P (VP) - φ 0. 20	5.80	10.0	
P (VP) - φ 0. 25	3.34	10.0	

たて込み簡易土留 S=1:50

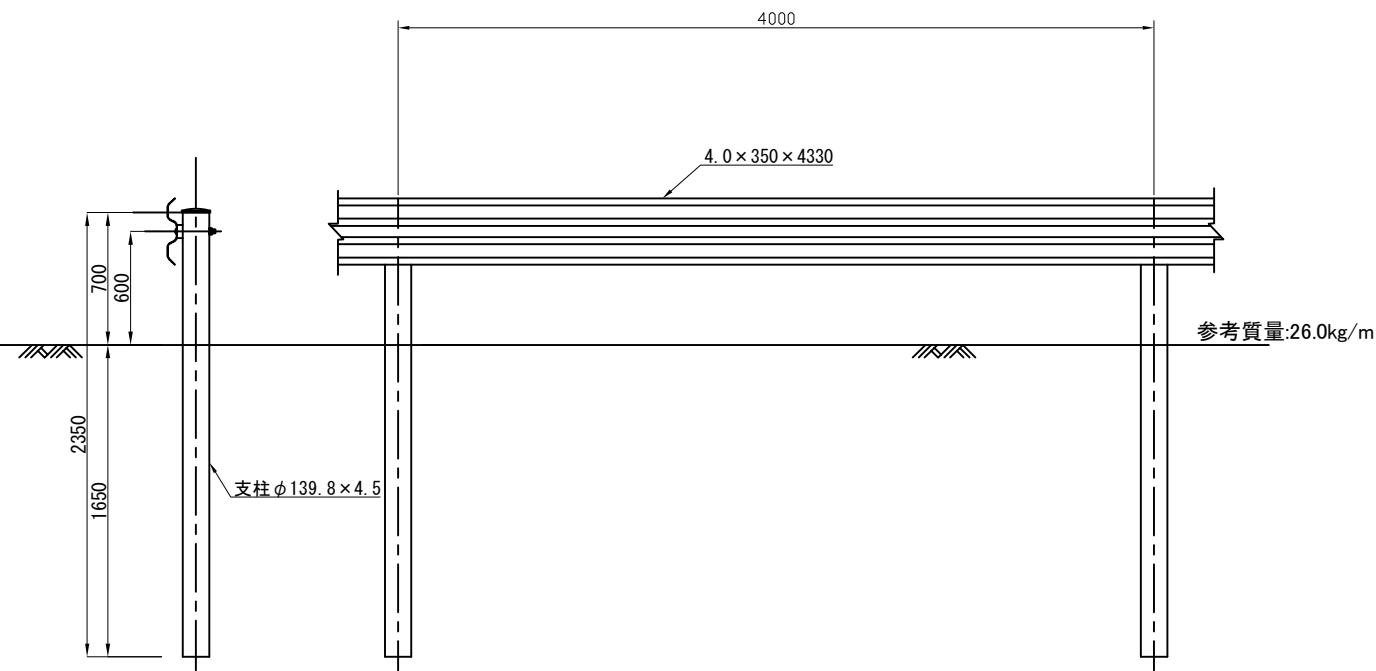


材料表

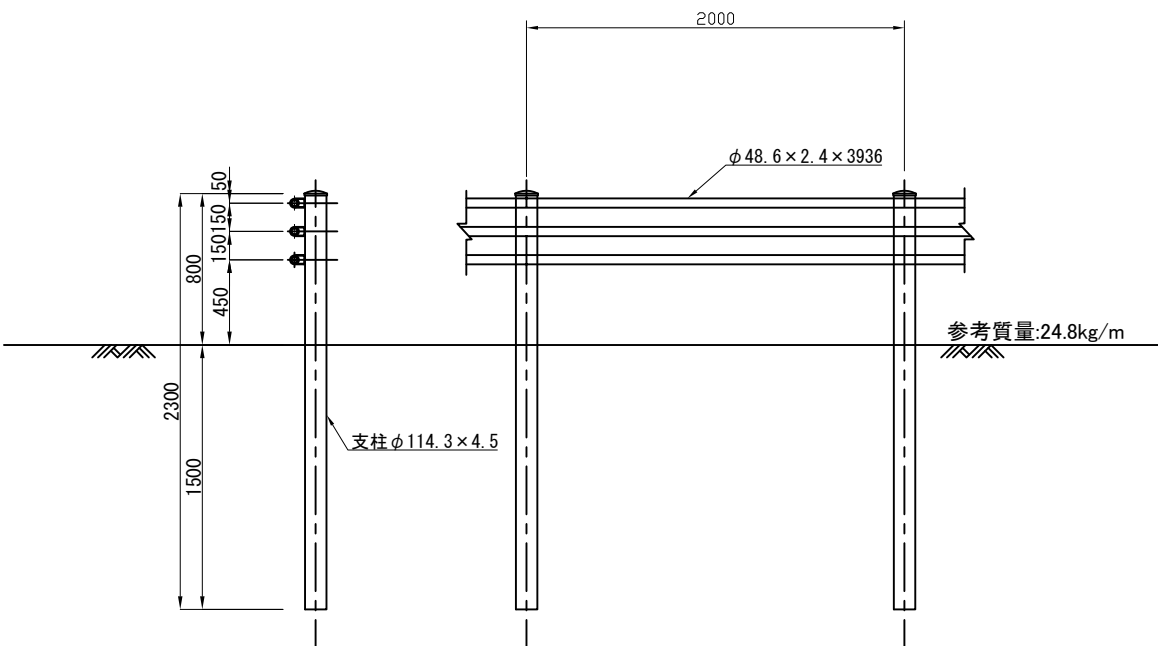
項 目	撤去延長 m	普通部掘削 埋戻し 土砂 m3	特殊部掘削 埋戻し 土砂 m3	たて込み 簡易土留 m2	コンクリート構造物 取壊し(有筋) m3
P (H) - 2 - φ 0. 6 0	11.43		33.73	84.00	1.17
	74.85	361.83			7.64

首都圏中央連絡自動車道 狭山パーキングエリア拡張工事			
図面の種類	撤去詳細図(1)		
縮 尺	1:30	図面番号	/
設計会社名	株式会社 横浜コンサルティングセンター		
施工会社名			
事務所名	東日本高速道路株式会社 関東支社 さいたま工務事務所		

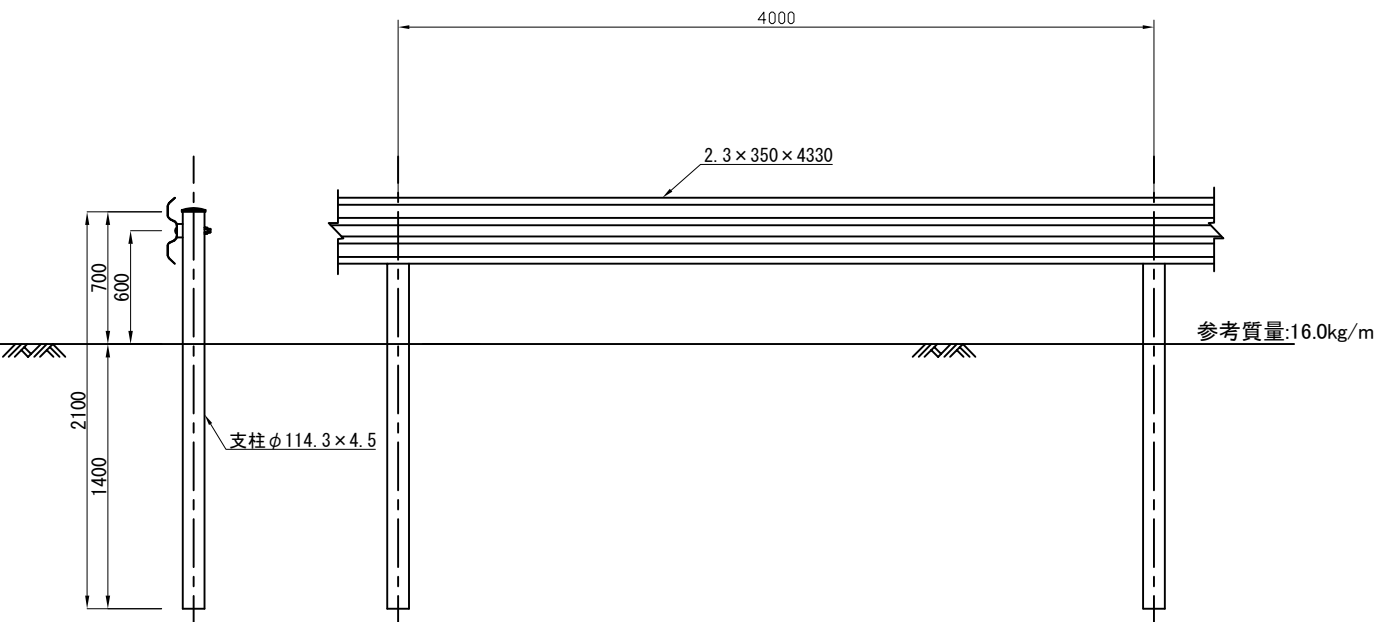
ガードレール A S=1:40
Gr-A-4E



ガードパイプ A S=1:40
Gp-Cp-2E



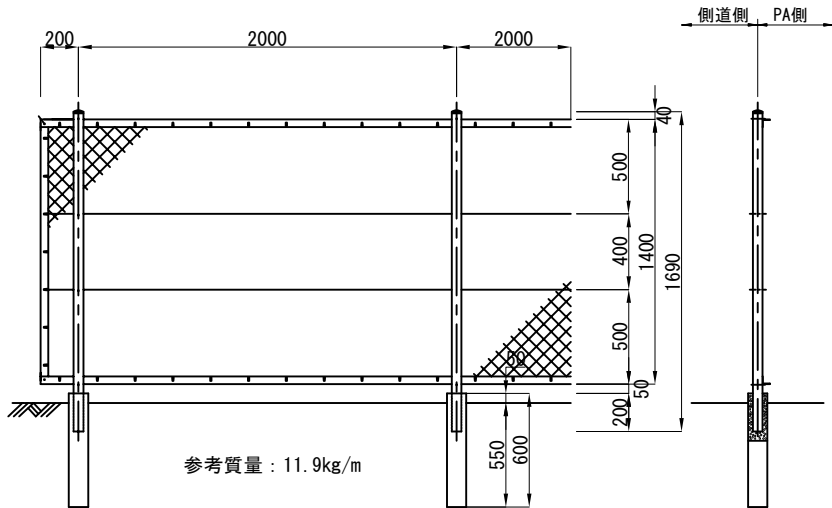
ガードレール B
Gr-C-4E



数量表		10m当り	
項 目	規格・寸法	数量 m	備 考
ガードレールA	G r - A - 4 E	10.0	
ガードレールB	G r - C - 4 E	10.0	
ガードパイプA	G p - C p - 2 E	10.0	

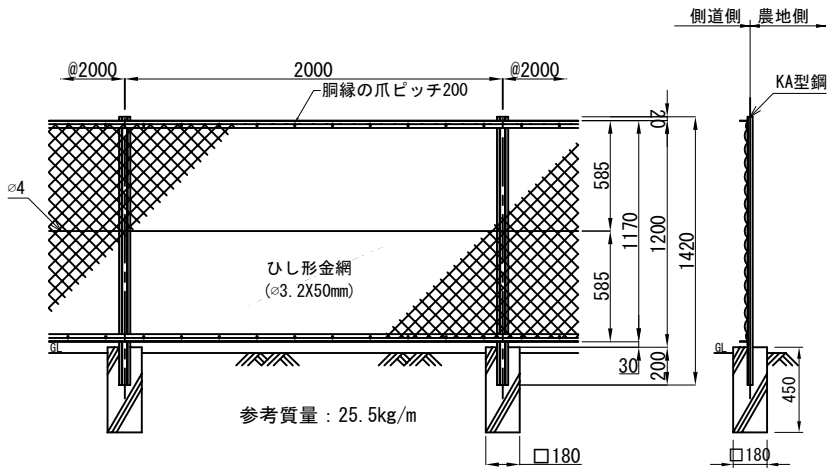
首都圏中央連絡自動車道 狭山パーキングエリア拡張工事			
図面の種類	撤去取壊し 撤去詳細図(2)		
縮 尺	図示	図面番号	/
設計会社名			
施工会社名			
事務所名	東日本高速道路株式会社 関東支社 さいたま工事事務所		

立入防止柵 A S=1:40



材料表 10m当り				
項 目	形状・寸法	フェンス支柱基礎 m	本	備 考
立入防止柵 A	H=1.5m	10.0	5.0	

転落防止柵 A S=1:40



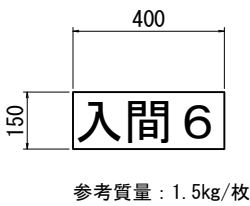
材料表 10m当り						
項 目	形状・寸法	掘削土砂 m3	埋戻し m3	フェンス支柱基礎 m	本	備 考
転落防止柵 A	H=1.2m	0.69	0.69	10.0	5.0	

立入禁止板 S=1:20



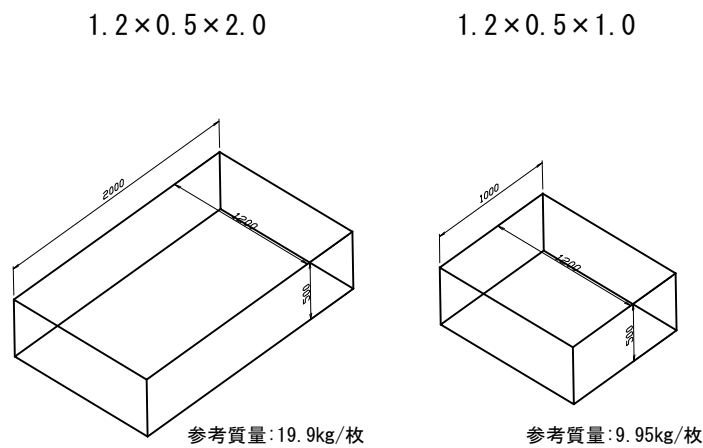
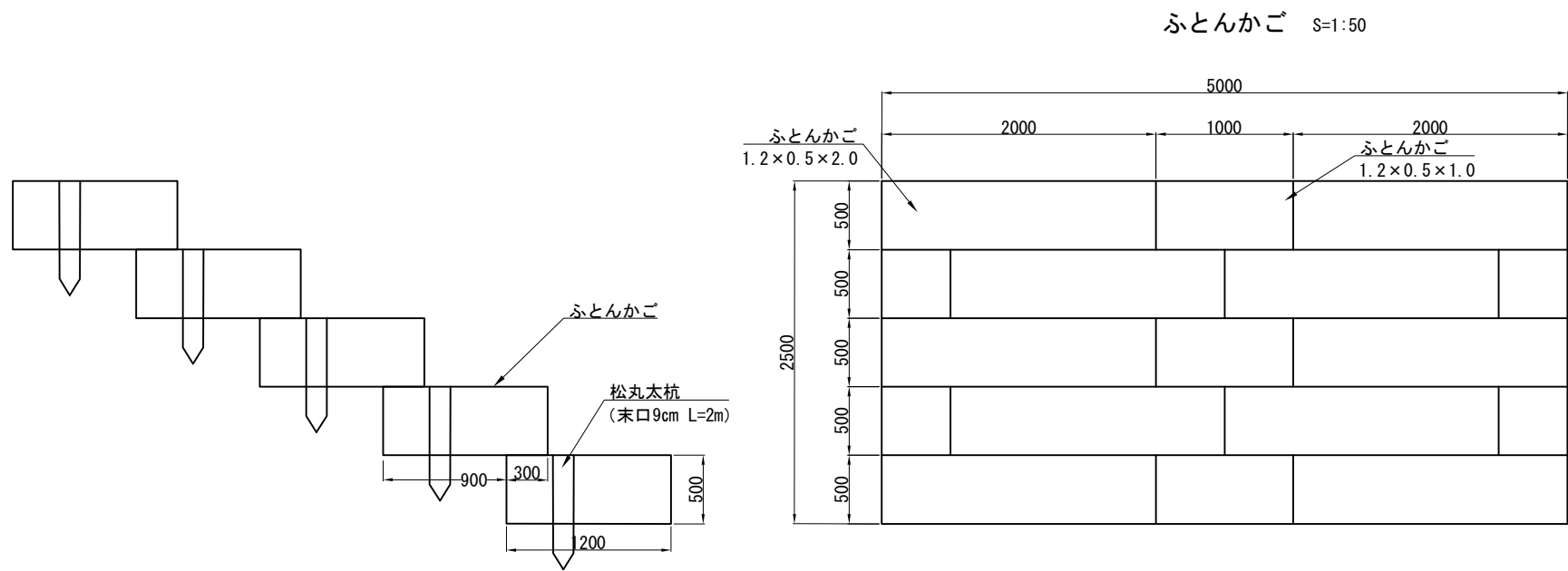
数量表				
項 目	形状・寸法	単位	数 量	備 考
立入禁止板	600×450 t=0.5	枚	1.0	

カルバート番号板 S=1:20



数量表				
項 目	形状・寸法	単位	数 量	備 考
カルバート番号板	400×150 t=3.2	枚	1.0	

首都圏中央連絡自動車道 狭山パーキングエリア拡張工事			
図面の種類	撤去取壊し 撤去詳細図 (3)		
縮 尺	図示	図面番号	/
設計会社名	株式会社 横浜コンサルティングセンター		
施工会社名			
事務所名	東日本高速道路株式会社 関東支社 さいたま工務所		

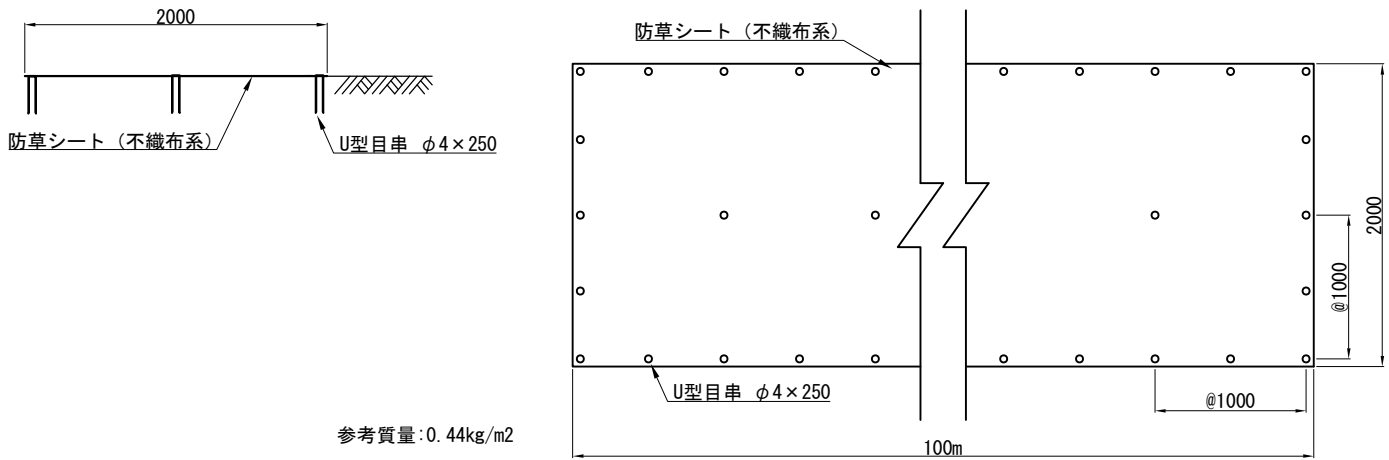


材料表

名 称	形状・寸法	数 量			備 考
		枚	本	m3	
ふとんかご	1.2×0.5×2.0 網目13cm	10.0			
	1.2×0.5×1.0 網目13cm	3.0			
中詰め材	割栗石 150~200mm			13.11	
止め杭	松丸太杭 末口9cm L=2.0m		23.0		

※中詰め材は、袋型根固めの中詰め材として流用する。

防草シートA S=1:50



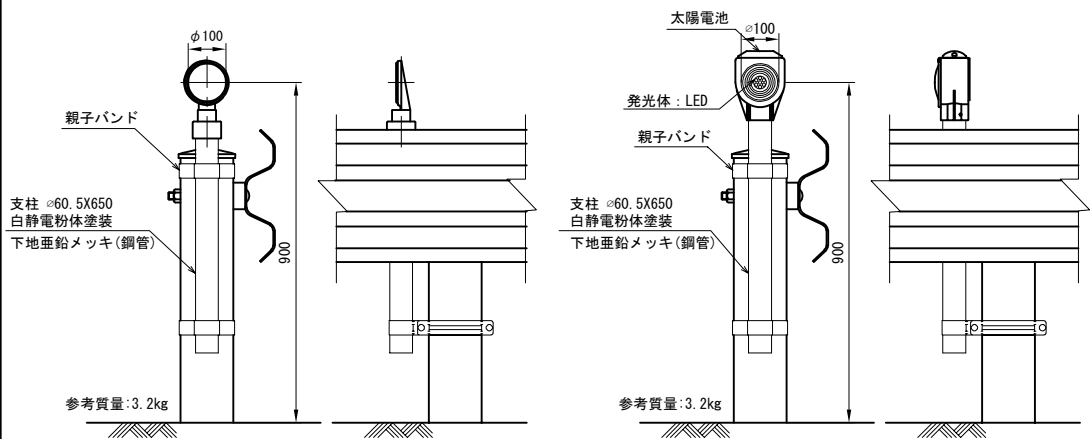
参考質量:0.44kg/m2

材料表

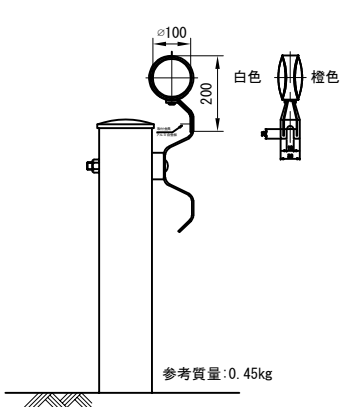
名 称	形状・寸法	単位	数量	備 考
防草シート	ポリエステル不織布 t=2mm	m2	100.0	0.31kg/m2
U 型 目 串	φ4×250	本	252.0	0.13kg/m2

首都圏中央連絡自動車道 狭山パーキングエリア拡張工事			
図面の種類	撤去取壊し 撤去詳細図(4)		
縮 尺	1:50	図面番号	/
設計会社名	株式会社 横浜コンサルティングセンター		
施工会社名			
事務所名	東日本高速道路株式会社 関東支社 さいたま工事事務所		

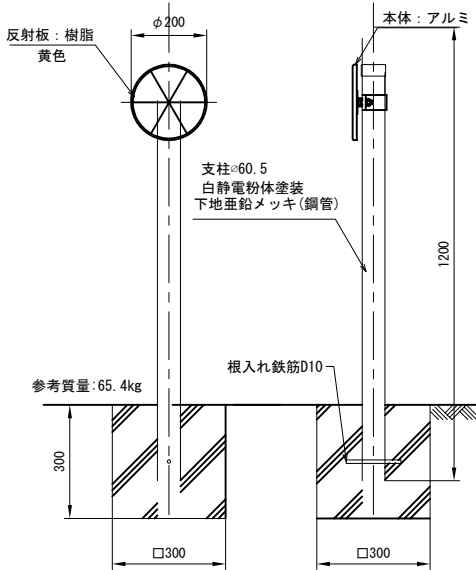
視線誘導標 A



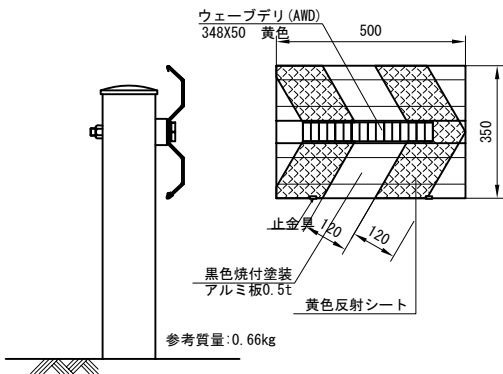
視線誘導標 B



視線誘導標 C

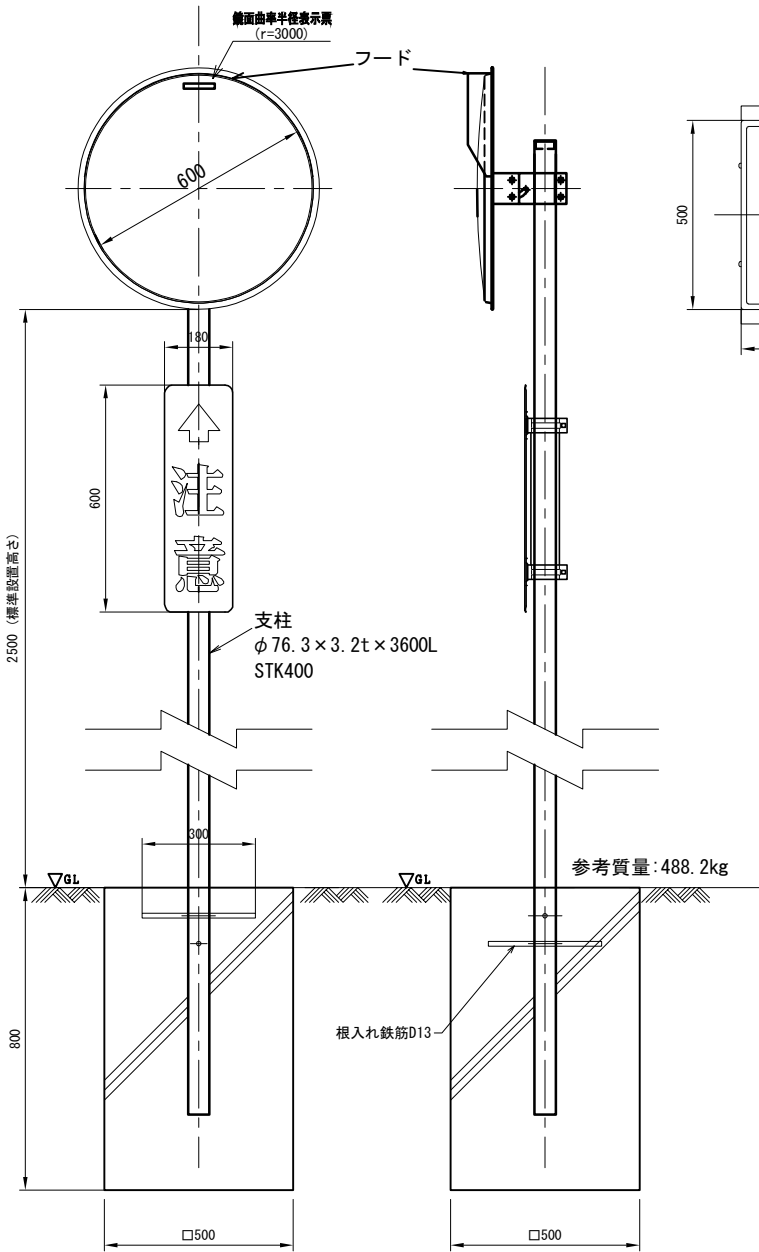


線形誘導標 A

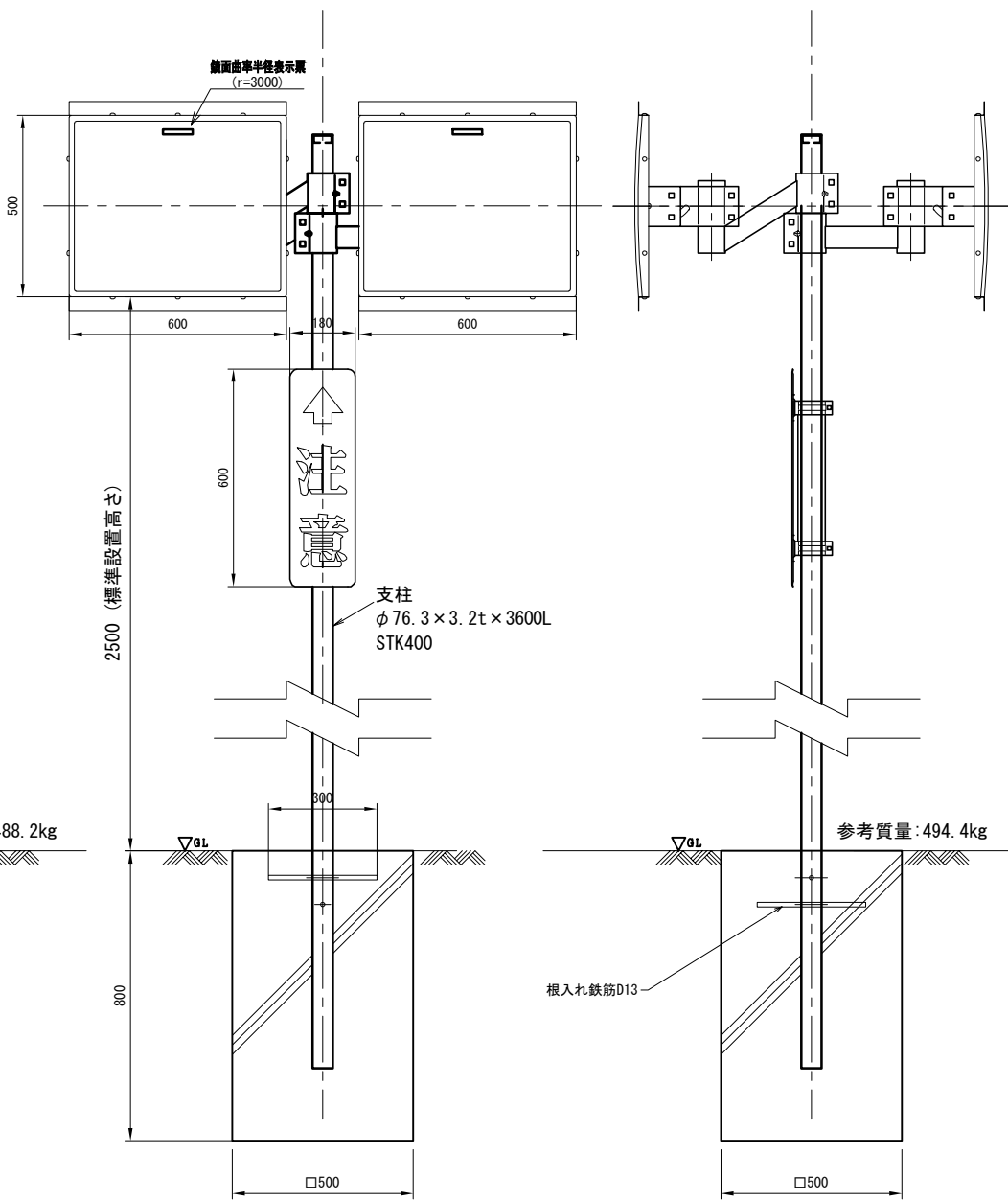


材料表					1基当り	
項目	形状・寸法	単位	数量	備考		
視線誘導標 A	φ 100片面 支柱 φ 60.5×650	基	1.0			
視線誘導標 B	φ 100両面 防護柵差込式	基	1.0			
視線誘導標 C	φ 200片面 支柱 φ 60.5×1200	基	1.0			
線形誘導標 A	掘削・埋戻し 土砂	m3	0.08			
	500×350	枚	1.0			

道路反射鏡 A



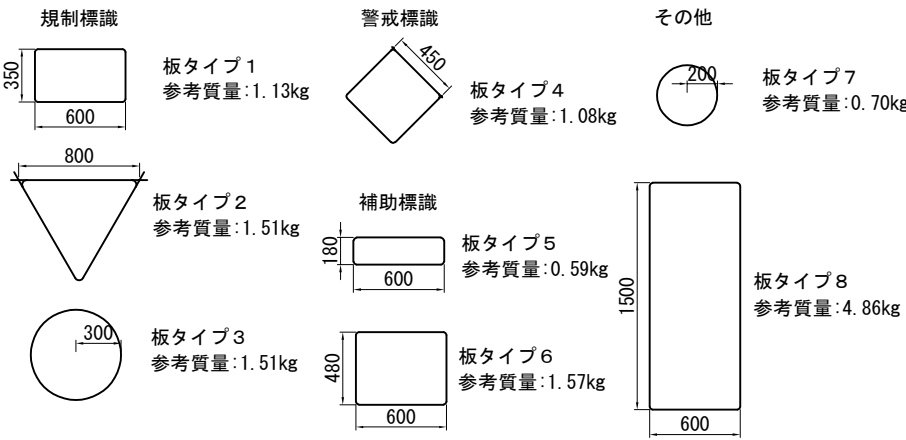
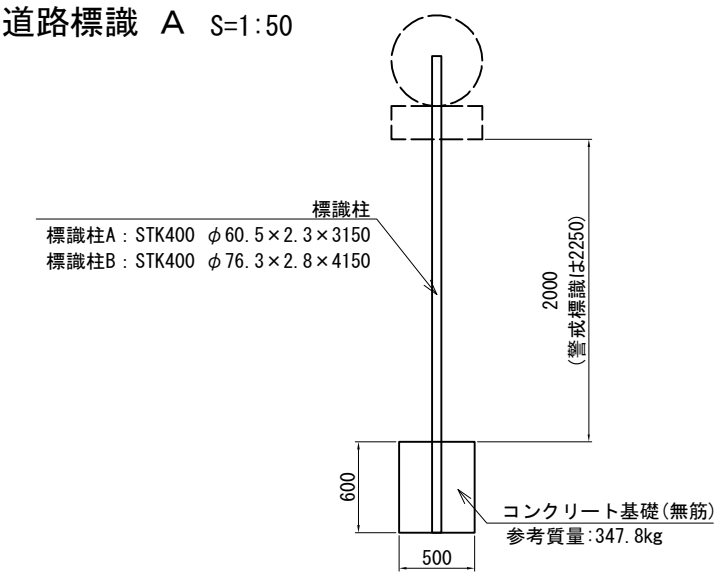
道路反射鏡 B



材料表					1基当り	
項目	細別	形状・寸法	単位	数量	備考	
道路反射鏡 A	鏡面	φ 600	面	1.0		
	注意板	600×180	枚	1.0		
	支柱	φ 76.3×3.2×3600	本	1.0		
	基礎ブロック	500×500×800	個	1.0		
	掘削・埋戻し	土砂	m3	0.60		
道路反射鏡 B	鏡面	500×600	面	2.0		
	注意板	600×180	枚	1.0		
	支柱	φ 76.3×3.2×3600	本	1.0		
	基礎ブロック	500×500×800	個	1.0		
	掘削・埋戻し	土砂	m3	0.60		

首都圏中央連絡自動車道 狭山パーキングエリア拡張工事			
図面の種類	撤去取壊し	撤去詳細図(5)	
縮尺	1:20	図面番号	/
設計会社名	株式会社 横浜コンサルティングセンター		
施工会社名			
事務所名	東日本高速道路株式会社 関東支社 さいたま工務事務所		

道路標識 A S=1:50



道路標識 A 材料表

名 称	単位	内回り							外回り						
		T y p e							T y p e						
		A	B	C	D	E	F	G	A	C	E	F	G		
掘削・埋戻し	m3	0.45	0.45	0.45	0.45	0.45	0.45	0.45	0.45	0.45	0.45	0.45	0.45		
基礎ブロック	個	1	1	1	1	1	1	1	1	1	1	1	1		
標 識 柱 A	本	1	1	1	1	1	1	1	1	1	1	1	1		
標 識 柱 B	本							1						1	
規制標識① 板タイプ1	枚	1							1						
規制標識② 板タイプ2	枚		1					1						1	
規制標識③ 板タイプ3	枚			1				1		1				1	
警戒標識① 板タイプ4	枚				1	1					1				
補助標識① 板タイプ5	枚	1		1					1	1					
補助標識② 板タイプ6	枚							1						1	
そ の 他① 板タイプ7	枚				1										
そ の 他② 板タイプ8	枚						1							1	

標識柱寸法表

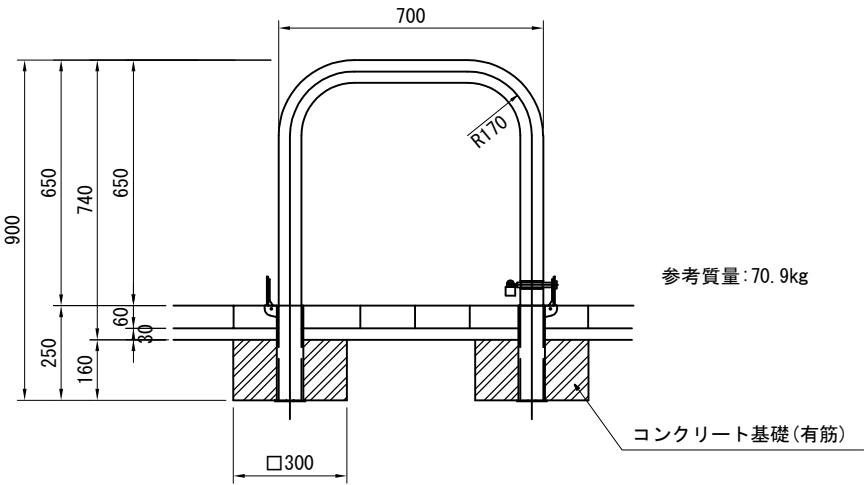
項 目	形状・寸法	単位	数 量	重 量	備 考
標識柱 A	φ60.5×2.3×3150	本	1	10.40	
標識柱 B	φ76.3×2.8×4150	本	1	23.95	

標識板寸法表

標識種別	形状・寸法	単位	数 量	備 考
規制標識①	350×600	m2	0.21	板タイプ1
規制標識②	800×800×800	m2	0.28	板タイプ2
規制標識③	φ600	m2	0.28	板タイプ3
警戒標識①	450×450	m2	0.20	板タイプ4
補助標識①	180×600	m2	0.11	板タイプ5
補助標識②	480×600	m2	0.29	板タイプ6
その他①	φ400	m2	0.13	板タイプ7
その他②	1500×600	m2	0.90	板タイプ8

車止め A

S=1:20



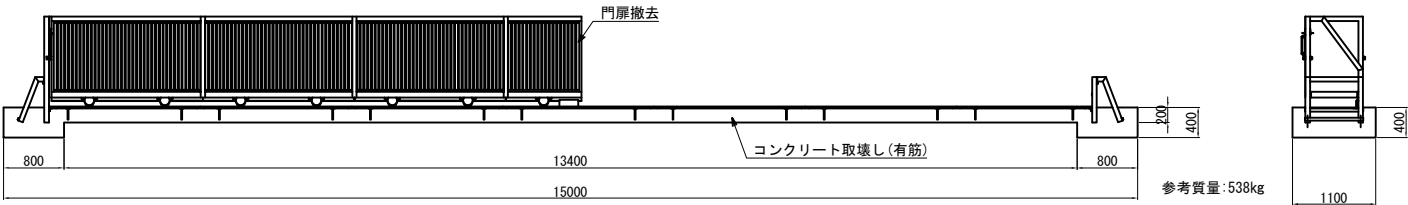
車止め A 材料表

名 称	形状・寸法	単位	数 量	備 考
掘削・埋戻し	土砂	m3	0.09	
基礎ブロック	300×300×160	個	2	
車止め	アーチ型 H=0.90m	基	1	

門扉A

片開き(開口部6750)

S=1:100

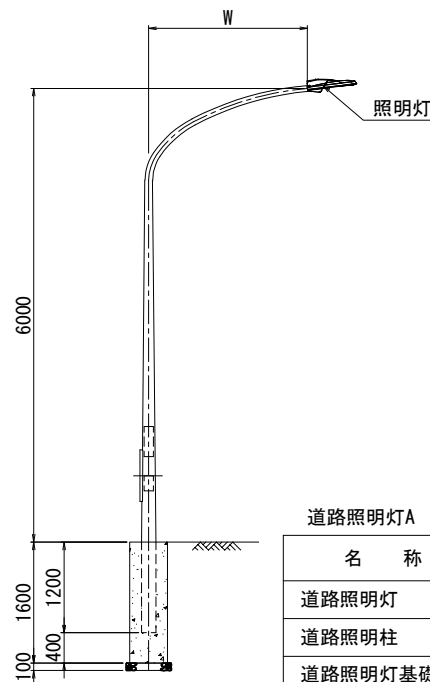


門扉 A 材料表

名 称	形状・寸法	単位	数 量	備 考
コンクリート取壊し	有筋	m3	3.65	
門 扉	片開き 開口部L=6.75m	基	1	

首都圏中央連絡自動車道 狭山パーキングエリア拡張工事			
図面の種類	撤去取壊し 撤去詳細図(6)		
縮 尺	図 示	図面番号	/
設計会社名	株式会社 横浜コンサルティングセンター		
施工会社名			
事務所名	東日本高速道路株式会社 関東支社 さいたま工事事務所		

道路照明灯 A S=1:100

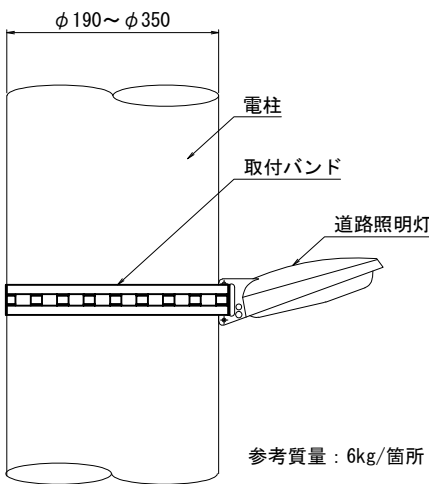


参考質量：792kg/箇所

道路照明灯A 材料表

名 称	規格・寸法	単位	数量	摘 要
道路照明灯	LED灯	灯	1	
道路照明柱	H=6000	本	1	
道路照明灯基礎	φ 500 L=1600	基	1	
構造物掘削・埋戻し	土砂	m3	1.29	

道路照明灯 B S=1:10

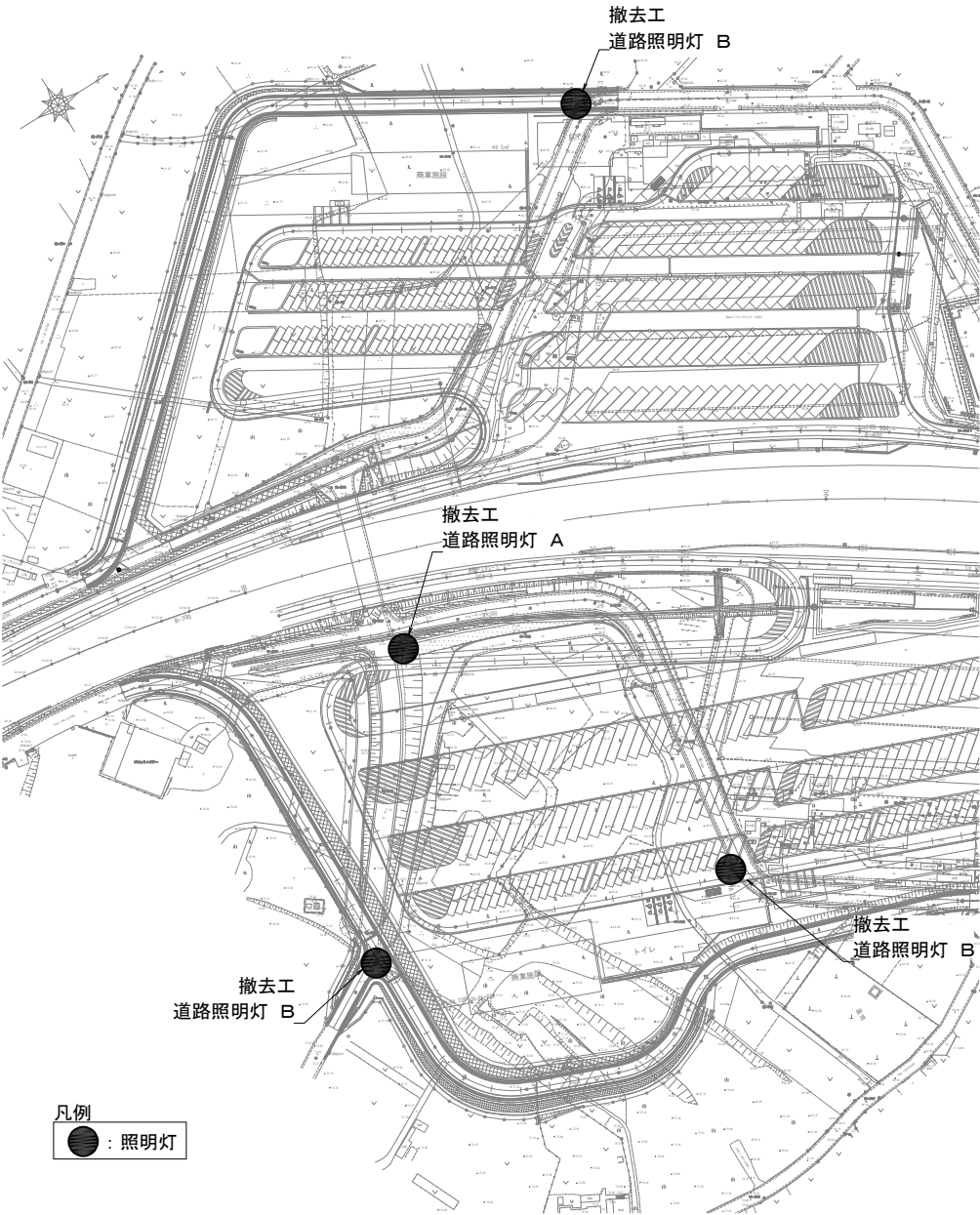


参考質量：6kg/箇所

道路照明灯 B 材料表

名 称	規格・寸法	単位	数量	摘 要
道路照明灯	LED灯	灯	1	
灯具取付金具	取付バンド	式	1	

位 置 図



首都圏中央連絡自動車道 狭山パーキングエリア拡張工事			
図面の種類	撤去取壊し 撤去詳細図(7)		
縮 尺	図示	図面番号	/
設計会社名	株式会社 横浜コンサルティングセンター		
施工会社名			
事務所名	東日本高速道路株式会社 関東支社 さいたま工事事務所		